

# TECHNICKÝ LIST



## PATTEX PL 600

ZDOKONALENÁ ROZPOUŠTĚDLOVÁ TECHNOLOGIE PRO VNITŘNÍ I VENKOVNÍ APLIKACE

### POPIS

Pattex PL 600 je první profesionální rozpouštědlové lepidlo s INSTANT TACK®, které lepí široké spektrum materiálů a poskytuje okamžité spojení s podkladem bez nutnosti odvětrání a čekání.

### POUŽITÍ

- Pattex PL 600 je navržen speciálně pro vnitřní i venkovní aplikace.
- Pattex PL 600 je kompatibilní s mnoha podklady včetně cihel, keramiky, betonu, hobry, sádrové lepenky, překližky, kamenů, MDF (polotvrdá lepenka), PVC-U (neměkčené PVC), plastů\*.

### VLASTNOSTI

- INSTANT TACK® = okamžitá přilnavost
- Pracuje na principu kontaktního lepení
- Není třeba na spoj používat mechanické fixační pomůcky
- Interiér a exteriér
- Po vytvrzení lze přetírat
- Vodě odolný
- Na porézní i neporézní povrchy
- Snadná aplikace za nízkých teplot -10 °C
- Minimální zápach

### TECHNICKÉ ÚDAJE

<b>Surovina:</b>	kaučuk, rozpouštědlo
<b>Hustota (specific. hm.):</b>	1,25 g/cm <sup>3</sup>
<b>Teplotní odolnost:</b>	-20 °C až +80 °C, plně vytvrzené
<b>Otevřená doba:</b>	max. 10 min
<b>Aplikační teplota:</b>	-10 °C až +35 °C
<b>Vyplňovací schopnosti:</b>	max. 10 mm
<b>Počáteční pevnost:</b>	10–12 g/cm <sup>2</sup>
<b>Konečná pevnost (DIN EN 205):</b>	5 až 6 N/mm <sup>2</sup>
<b>PŘÍKLADY MAXIMÁLNÍ PEVNOSTI PŘI KONSTANTNÍM ZATÍŽENÍ:</b>	
<b>dřevo/dřevo:</b>	2,5 kg/cm <sup>2</sup>
<b>dřevo/ALU:</b>	2 kg/cm <sup>2</sup>
<b>dřevo/PVC:</b>	1,5 kg/cm <sup>2</sup>
<b>ALU/ALU:</b>	2 kg/cm <sup>2</sup> <small>Poznámka: Dlouhá doba vytvrzení pro lepení ALU/ALU</small>
<b>Doba tvrdnutí:</b>	48 h
<b>Spotřeba na rovném povrchu:</b>	přibl. 300 g/m <sup>2</sup>
<b>Úbytek materiálů:</b>	přibl. 25 %

### BALENÍ

375g

### PODKLADY

Vhodné jsou všechny absorbující i neabsorbující povrchy kromě PE, PP, PTFE, polystyrénu, akrylového skla atd. Při lepení natíraných povrchů zkontrolujte vhodnost výrobku nebo požádejte o radu odborníka. Nedoporučuje se pro aplikace ve styku s vodou.

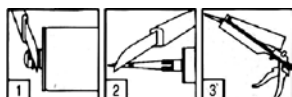
### PŘÍPRAVA PODKLADU

Povrch musí být čistý a zbavený prachu, mastnoty a oleje. Povrch nesmí být viditelně vlhký nebo neustále vystavován vlhkosti. Podklady musí být stabilní. Pomocí vhodného rozpouštědla odstraňte z povrchu prach nebo písek. Pokud je to zapotřebí, před aplikací zakryjte plochy kolem spoje fólií nebo páskou.

### APLIKACE

- Odřízněte vršek kartuše nad závitěm (1). Našroubujte plastovou špičku a podélně odřízněte její konec (2). Vložte kartuši do pistole (3). 5–10 minut po aplikaci je ještě možné polohu lepených předmětů upravit.

- Otevírání plastové kartuše



Naneste lepidlo na jeden z povrchů: 1) ve formě bodů pro vyhlazení nerovnoměrných povrchů; 2) ve formě vlnky pro vyšší počáteční pevnost na širší povrchy; nebo 3) jako rovné pruhy na menší povrchy. V případě venkovního užití naneste vertikální pruhy.

\* Pro zjištění vhodných spojovacích vlastností a kompatibility nejprve proveďte zkušební test plastů a laků. Není vhodný na polyetylén, polypropylén a styrenovou pěnu.  
\*\*Protože existují různé typy nátěrů, je nutné provést předběžný test.

# TECHNICKÝ LIST



## PATTEX PL 600

ZDOKONALENÁ ROZPUŠTĚDLOVÁ TECHNOLOGIE PRO VNITŘNÍ I VENKOVNÍ APLIKACE

### APLIKACE

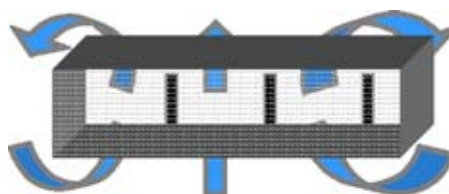
- Nanášení lepidla



Po každé aplikaci uvolněte spoušť pistole, aby lepidlo dále nevytékalo – to se netýká skládací pistole DW 111.

### DALŠÍ POZNÁMKY

- Pattex PL 600 byl vytvořen pro pevné lepení bez nutnosti odvětrání a mechanické fixace. V závislosti na podkladu a hmotnosti lepeného předmětu je možná potřeba podložení lepených prvků.
- Pro zajištění pevného a spolehlivého spojení by jeden z povrchů měl být porézní, aby rozpouštědlo mohlo vyprchat. Pokud spojujete dva neporézní povrchy, naneste PL 600 ve vertikálních pruzích, aby rozpouštědlo snáz vyprchalo.
- Minimální aplikační teplota -10 °C.
- Pro zajištění pevné vazby stiskněte tak silně, aby byl celý povrch v kontaktu s lepidlem.
- Úplné vytvrzení po 48 hodinách.



### ČIŠTĚNÍ

- Ihned očistěte suchým hadříkem a poté acetonem nebo lihem.
- Před zaschnutím lepidla odstraňte zbytky hadříkem.

### SKLADOVÁNÍ

- Neotevřené je možné uchovávat na chladném a suchém místě až 18 měsíců.
- Nevystavujte teplu, plamenům a jiskrám, skladujte v chladu. Mráz produktu nevedí, ale při dlouhodobém skladování doporučujeme uchovat nad 0°C.
- Udržujte z dosahu dětí.
- Po otevření náplň pečlivě uzavřete a urychleně spotřebujte.

### BEZPEČNOST

Navržený technický datový list je výsledkem našich profesionálních znalostí a praktických zkušeností a obsahuje nejnovější technologické poznatky.

**Poznámka:** Na informace zde obsažené je nutno pohlížet pouze jako na obecné vodítko. Jelikož nemůžeme ovlivnit podmínky zpracování a aplikace, a také díky široké nabídce dostupných materiálů, doporučujeme před aplikací lepidla provést příslušný test. Pouze na základě obsahu tohoto datového listu nemůžeme přijmout případnou právní zodpovědnost a naší jedinou zárukou, jako součástí prodejních podmínek, je stálá vysoká kvalita našich výrobků.

Bezpečnostní opatření a nakládání s odpadem viz příslušný Materiálový bezpečnostní list.

## UPOZORNĚNÍ

Tyto informace vycházejí z naší současné úrovně poznatků. Ačkoli jsou tyto informace podány v dobré víře, společnost neručí za žádné konkrétní vlastnosti. Je odpovědností uživatele, aby se sám přesvědčil, že za daných okolností není potřeba zajistit dodatečné informace, učinit dodatečná opatření či ověřit uvedené informace.

## DISTRIBUTOR

Henkel ČR spol. s r.o., U Průhonu 10, 170 04 Praha 7  
tel: 220 101 111, www.pattex.cz