

# Ceresit



## Fasády Ceresit podle Vašich představ

Nový systém **Colours of Nature** pro architekty i investory nabízí až 511 barevných odstínů fasádních omítek a nátěrů pro Váš dům

**NOVÁ** EDICE

ARCHITECTS

Colour System



Kvalita pro profesionály



ATLANTIC 2

TAHITI 3

SANTORINI 6

TANZANIA GREY



# Vaše vize, naše barvy

Představujeme Vám **nový unikátní barevný koncept Colours of Nature Systém pro architektky**. Systém se skládá z 511 barev určených pro akrylátové, silikonové, silikátové, silikon-silikátové a elastomerové omítky pro akrylátové, silikátové a elastomerové nátěry Ceresit. Jedná se o designový nástroj jak pro architektky, tak i pro širokou veřejnost, jež pomáhá navrhnout vhodné barevné kombinace, které odpovídají současným trendům a typu dané budovy.

S cílem podpořit požadavky architektů týkající se kombinování barev jsme rozdělili naši barevnou paletu do:

- **4 barevných skupin** vycházejících z přírody, jakožto základního zdroje inspirace, na kterém je koncept založený,
- **6 stylů** zrcadlících emoce evokujících určitou náladu,
- **9 barevných typů** zaměřených na posouzení sytosti, jasů a úrovně šedé s cílem vytvořit ladící a ještě více přitažlivý koncept.

Na následujících stranách naleznete bližší popis celého konceptu doplněný o tipy, jak sladit barvy a volit kombinace barev, stylů a typů, které se nejlépe hodí k charakteru dané budovy. V závěrečné části naleznete konkrétní příklady, na kterých je ilustrovaná barevná paleta a různé možnosti finalizace fasád.

Barevné kombinace prezentované na následujících stránkách jsou jen návrhy. Mohou být nápomocné, ale nelimitují kreativitu samotného architekta či projektanta. Barevná paleta Colours of Nature dává architektům nekonečné možnosti individuálního návrhu fasád, přičemž finální vzhled je vždy přizpůsobený očekáváním a vizi investora.

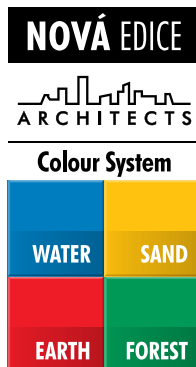


# Inspirujte se odstíny

## Colours of Nature

Colours of Nature představuje kolekci barev pro fasádní omítky a nátěry inspirovanou krásou přírody, která nás obklopuje. Příroda nabízí rozmanité odstíny, od světle modré moří a oceánů, slunečně žluté a oranžové barvy pláží a pouští přes intenzivní červenohnědé zemité odstíny až po uklidňující zelenou lesů a kopců.

S cílem poskytnout architektům a investorům ještě více možností při barevném návrhu fasády, byla paleta Colours of Nature rozšířena o 300 nových barev, které doplňují aktuální nabídku 211 barev. Nový barevný systém Colours of Nature pro architektky obsahující 511 barev je inspirovaný současnými i budoucími barevnými trendy. Zahrnuje 85 barevných řad po 6 odstínech. Odstíny jsou navíc rozděleny do 4 hlavních skupin: WATER (voda), SAND (písek), EARTH (země) a FOREST (les).



### WATER

Moře a oceány, jejich svěžest a čistota. Vzpomínky na bezstarostné dny volna. Modrá, to je barva, která do Vašeho života vnese vitalitu a energii. Skupina odstínů Ceresit WATER nabízí široké spektrum odstínů modré barvy od nejsvětlejších až po intenzivní. Užijte si barvy Pacifiku, mrazivou krásu Antarktidy a Arktidy nebo tmavomodré odstíny Polynéských vod inspirované exotickými ostrovy, jako je Havaj či Samoa.





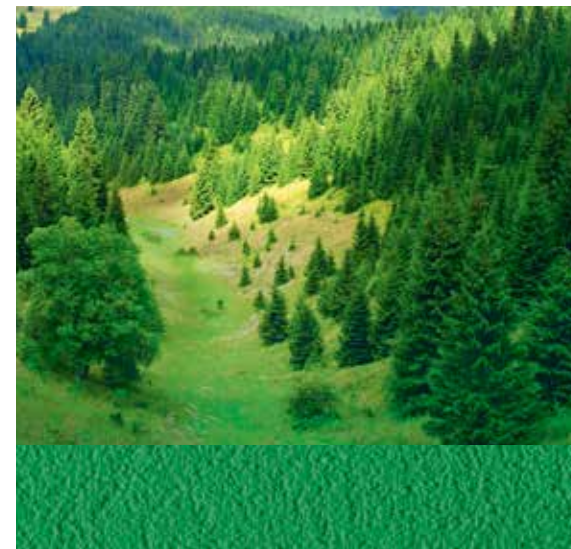
## SAND

Kalifornské pláže, slunečná Ibiza, pláže Barbadosu a Jamajky, vulkanický šedý písek z ostrova Stromboli či rozlehlé pouště našeho světa inspirovali skupinu barevných odstínů Ceresit SAND. Ideální volba pro každého, kdo miluje teplo, přátelsky působící žlutou nebo přírodní odstíny hnědé barvy. Tyto barvy jsou plné optimismu, radosti ze života a přenášejí nás ve vzpomínkách na dovolenou na Krétě či Mallorce.



## EARTH

Andaluská a Umbrijská hnědá, růžové skály Arizony či hnědě oranžové tóny z Kalábrie a Algarve jsou typickými příklady největší skupiny barevných odstínů Ceresit. Tato skupina reprezentuje lásku k přírodě a tradici a základní potřebu člověka žít v souladu s prostředím okolo nás. Barevné odstíny Ceresit EARTH jsou proto ideální volbou pro každého, kdo se chce i doma obklopovat barvami země, žít v souladu s přírodou, a ne ji kontrastovat. Autentické odstíny země v této skupině jsou vždy krásné bez ohledu na rychle se měnící módní trendy nebo nálady.



## FOREST

Klid, harmonie a láska k přírodě. V této skupině naleznete barvy Montanské krajiny, Toskánských vrchů, Bornejské či Jávské džungle a mnoho dalších krásných míst. Temné, světle zelené i namodralé barvy – každá z nich si určitě nalezne své stoupence. Barevné odstíny Ceresit FOREST vytváří z Vašeho domova přirozenou součást přírody a zároveň dominantní prvek krajiny, do které je zasazen.





# Zvolte si svůj styl

Celá paleta 511 barev Colour of Nature je rozdělena do **6 barevných stylů podle jejich odstínů**. Každý styl odpovídá jinému architektonickému přístupu tak, aby byla zabezpečena konzistentnost, synergie a optimální výsledek jak pro oči, tak pro mozek. Konečná podoba budovy by měla ve výsledku zrcadlit lidské emoce a evokovat určitou náladu.

**Každý styl** má svůj symbol a název, jež ztělesňují zdroj jejich inspirace. Doporučujeme kombinovat barvy ve stejném stylu, které jsou označeny stejným symbolem. Trochu odvážnější avšak stále ladící je kombinace dvou různých stylů/symbolů. Pravidla barevného kombinování jsou představeny na následujících stranách.

## URBANISTICKÝ PŮVAB

Městská elegance s mírně elegantním nádechem vytváří půvabné a skvostné efekty. Styl je doplněn přírodními tvary, jemnými květinovými motivy a pečlivě zvolenou škálou elegantních klasických barev.



## ZEMĚ TVARŮ

Poutavá hra linií a tvarů vložená do praktické a moderní architektury měst a předměstí. To, co příroda vytvořila, bylo člověkem transformováno do různých částí a prvků budov.



## MĚSTSKÁ KRAJINA

Tento styl se hodí do prostředí, kde se vyžaduje formálnost a soustředění. Pro jeho jednoduché geometrické linie vyhrává na místech s nadčasovým a klasickým designem. Ačkoliv jde o formální a urbanistický koncept, se svými bohatými tóny zelených a zemitých barev se též pojí s přírodou.



## LÁSKA K PŘÍRODĚ

Svými uklidňujícími liniemi podpořenými ekologickým a organickým designem vyjadřuje tento styl lásku a náklonnost k přírodě. Díky přátelským a neformálním tvarům je ideální pro víkendové domy, chaty a neformální budovy.



## KREATIVNÍ VLNY

Kombinace hybridních tvarů a jemných linií, která perfektně zrcadlí ultramoderní a organické trendy v architektuře. Styl je nabitý energií a doplněný svěžími, pokrokovými a stimulujícími barvami.



## ROMANTICKÝ PŘÍBĚH

Nejcitlivější styl spjatý s bohémským životním stylem je reprezentován ornamenty a bohatou komplexní výzdobou. Jemné barvy, křehké odstíny a delikátní design byly stvořeny proto, aby zdůraznily romantického ducha fasády.





# Následujte svůj typ

Barvy vyvolávají určité emoce, doplňují identitu budovy, její původ a styl. Aby byl výsledný efekt oku lahodící, udělali jsme další krok a rozdělili barvy podle sytosti (intenzita barvy) a jasů (úroveň jasů daného odstínu vůči bílé a černé). Vytvořili jsme tak následujících **9 barevných typů**.

Kombinace vhodných typů podle pravidel barevné psychologie znásobí efekt, který má budova vyvolat, a vytvoří tak synergii mezi barvami a fasádou domu.

Následující tabulka zjednodušeně vysvětluje rozdíly mezi 9 barevnými typy na základě jejich barevné sytosti a stupně šedi. Ke každému barevnému typu je přiřazena informace o tom, jak je daný typ vnímán člověkem a jaký dojem vytváří.

BAREVNÁ SYTOST	
STUPEŇ ŠEDI	<b>1. KRÉMOVÝ</b> Nejsvětější a nejvíce neutrální barvy z celé barevné škály vytvářející pocit prostoru a světla.
	<b>2. JEMNÝ</b> Mírně intenzivní barvy působící rezervovaným, jemným a tichým dojmem.
	<b>3. SVĚŽÍ</b> Svěží barvy působící snově, ale také jasně, čistě a radostně.
	<b>4. VITÁLNÍ</b> Barvy s nejvyšší sytostí v celém barevném spektru, barvy nejživější a nejvíce stimulující.
	<b>5. SVĚTLÝ ZÁKLAD</b> Lehce syté barvy laděny do šeda působící klidně a prakticky.
	<b>6. ZÁKLADNÍ</b> Lehce syté barvy s výraznějším šedým nádechem vytvářejí relaxační a sofistikovanou atmosféru.
	<b>7. PŘÍRODNÍ</b> Uklidňující, středně syté barvy s vyšším podílem šedi.
	<b>8. TMAVÝ</b> Barvy s velmi mírnou sytostí a vysokým podílem šedi působící formálně a mírně mysteriózně.
	<b>9. HLUBOKÝ</b> Díky vysoké sytosti a vysokému podílu šedi, dodávají hluboké barvy obohacující pocit blaženosti a klidu.



# Tipy a triky

Barevné kombinace s vyšším kontrastem jsou více stimulující. Vyšší kontrast získáme použitím barev s kontrastující sytostí, barev s různým podílem šedé nebo jejich kombinací. Každý kontrast je množné vytvořit rozdílným způsobem. Brožura ukazuje jen několik příkladů, neuvádí všechny možnosti, jak dosáhnout kontrastu.

## KONTRAST V SYTOSTI

Krémový - Jemný - Svěží - Vitální

Jde o barevné typy s rostoucí barevnou sytostí a nízkým podílem šedé. Krémové barvy jsou neutrální a jemné, zatímco barvy označené jako Vitální přitáhnou Váš pohled a působí stimulačně. V případě, že potřebujete dosáhnout vysokého kontrastu, jejich kombinace bude pro Vás ideální.

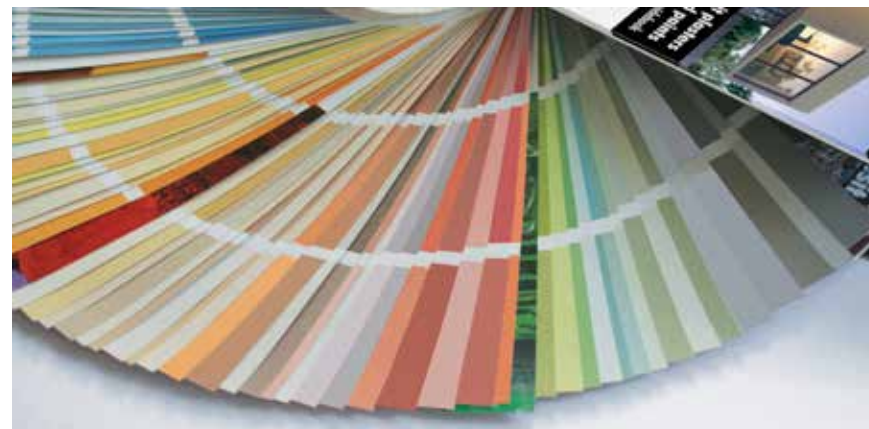
KRÉMOVÝ	Sytost 0 - 11%	Jas 100 - 84%
JEMNÝ	Sytost 3 - 24%	Jas 92 - 80%
SVĚŽÍ	Sytost 8 - 38%	Jas 89 - 69%
VITÁLNÍ	Sytost 16 - 58%	Jas 87 - 56%

## KONTRAST VE STUPNI ŠEDI

Krémový - Světlý základ - Základní - Tmavý

S cílem vytvořit kontrastní efekt se často používají barevné typy s přibližně stejnou sytostí ale se vzrůstajícím podílem šedé. Barvy Tmavého typu mají nejvyšší podíl šedé a jsou vnímány jako „těžké“. Největší kontrast získáme porovnáním Krémových a Tmavých barev.

KRÉMOVÝ	Sytost 0 - 11%	Jas 100 - 84%
SVĚTLÝ ZÁKLAD	Sytost 0 - 16%	Jas 87 - 74%
ZÁKLADNÍ	Sytost 0 - 23%	Jas 80 - 59%
TMAVÝ	Sytost 0 - 24%	Jas 67 - 41%



## KONTRAST KOMBINOVANÝ

Krémový - Přírodní - Hluboký - Tmavý

Přírodní a Hluboké barvy mají vyváženou úroveň sytosti i stupně šedé. Jejich kombinací s Krémovými barvami vytvoříte kontrast v sytosti i kontrast ve stupni šedi. Další možností, jak kombinovat oba kontrasty, je spojení Vitálních a Základních barev.

KRÉMOVÝ	Sytost 0 - 11%	Jas 100 - 84%
PŘÍRODNÍ	Sytost 16 - 41%	Jas 83 - 53%
HLUBOKÝ	Sytost 14 - 43%	Jas 65 - 35%
TMAVÝ	Sytost 0 - 24%	Jas 67 - 41%

## TIP

Doporučujeme kombinovat maximálně 3 barevné typy. Není vhodné používat barvy stejného typu vedle sebe. Pro dosažení lepšího výsledku je ideální vložit mezi ně barvu z jiného barevného typu. Barevné kombinace jsou jen jedním z mnoha faktorů, které mají vliv na výsledný vzhled fasády. Mezi další činitele patří velikost budovy a barevných povrchů, použité materiály a konečný počet (aplikovaných) barev.



## Urbanistický půvab

Tento styl se uplatní zejména na městských budovách, které mají působit elegantně, skvostně a zároveň vyzařovat určitý typ vážnosti (například městské knihovny, muzea či divadla).

Na rozzáření této formální architektury je vhodné zvolit barvy ze skupiny Svěžíků nebo Základních barev s nízkou nebo střední úrovní šedé. Elegantní a klasické linie jsou doplněny veselými a světlými barevnými odstíny. Do stylu Urbanistický půvab patří zejména barvy ze skupiny SAND (písek) reprezentované liniemi Sahara, Galapagos, Ibiza, Majorca, Corsica či Goa a barvy ze skupiny EARTH (země) reprezentované hnědými tóny linií Colorado, Texas, Nevada, Madeira, Algarve či Catalonia. Městský styl doplněný jemnými květinovými motivy a pečlivě vybranými odstíny je oslavou vkusu, krásy a výrazu s nádechem dramatu.

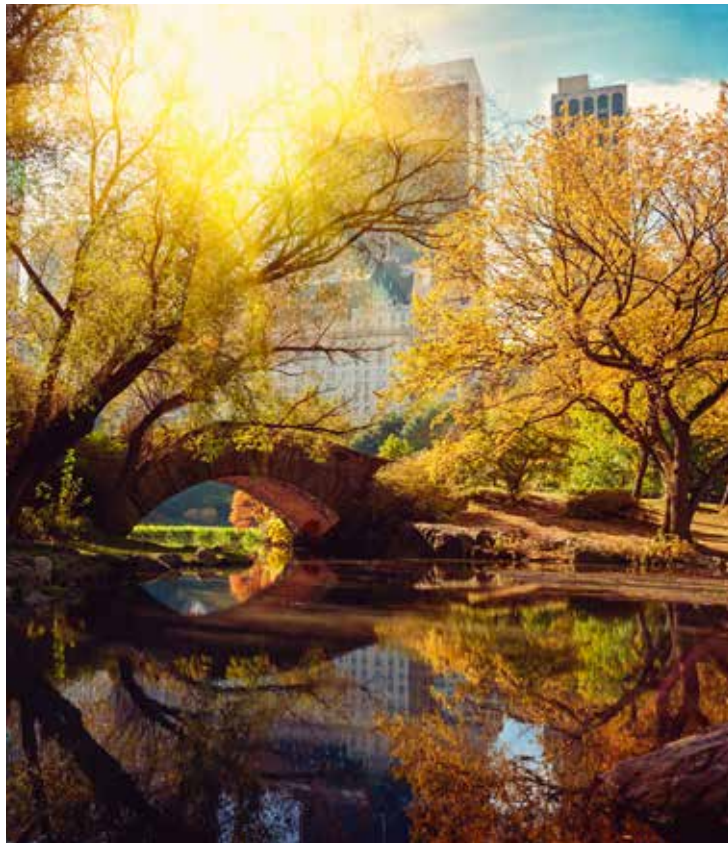
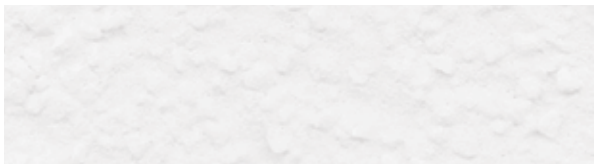
Mezi barevné odstíny nejvíce ladící k barvám ze stylu Urbanistický půvab patří kromě barev z tohoto stylu i odstíny ze stylů Země tvarů a Romantický příběh.

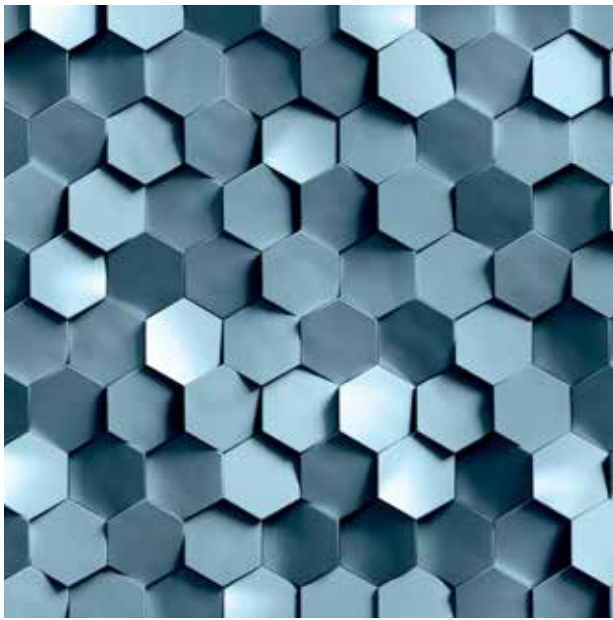
● + ● Urbanistický půvab + Urbanistický půvab

● + ▲ Urbanistický půvab + Země tvarů

● + ● Urbanistický půvab + Romantický příběh









## ▲ Země tvarů

Vzory, rozměry a tvary jsou základním předpokladem tohoto stylu. To, co příroda vytvořila, bylo člověkem transformováno do různých částí a prvků budov.

Tento poutavý, konstrukční styl se spojuje zejména s barvami Jemného a Svěžího typu. Jde hlavně o barvy ze skupiny SAND (písek) zastoupené liniemi Jamaica, Elba, Kalahari a Madagascar. Ty jsou doplněny barvami ze skupiny EARTH (země) a WATER (vody), které jsou reprezentovány liniemi Scotland či Samoa. Fialové, oranžové a zlaté tóny přinášejí radost a energii, zatímco namodralé a naředlé odstíny zdůrazňují úroveň a profesionalitu. Tento styl je ideální pro vily a průmyslové budovy. Navzájem ladící odstíny dodávají budově jednotu a tvárnost.

Mezi barevné odstíny nejvíce ladící k barvám ze stylu Země tvarů patří kromě barev z tohoto stylu i odstíny ze stylů Městská krajina a Urbanistický půvab.



▲ + ▲ Země tvarů + Země tvarů

▲ + ■ Země tvarů + Městská krajina

▲ + ◆ Země tvarů + Urbanistický půvab



# ■ Městská krajina

Tento styl se hodí do prostředí, kde se vyžaduje formálnost a soustředění. Pro jeho jednoduché geometrické linie vyhrává v místech s nadčasovým a klasickým designem. Ačkoliv jde o formální a urbanistický koncept, se svými bohatými tóny zelených a zemitých barev je také spojen s přírodou. Základní inspirací je scenérie Divokého západu a mystické tvary pohoří a útesů přenesené do architektonických tvarů a prvků.

Dotek přírody je zdůrazněný právě při výběru barev ze tří barevných skupin Colours of Nature, SAND (písek), FOREST (les) a WATER (voda). Skupina SAND je zastoupená zejména barvenými liniemi Crete, California a Dakota. Skupina FOREST je tvořena šňavnatými odstíny z linie Celebes a skupina WATER ledovými tóny Arcitc. Celá tato scenérie je doplněna zemitými tóny z linie Mexico, Gomera a Cappadoccia. Jasně barvy Krémového, Jemného a Svěžího typu vytvářejí pocit prostoru a světla. Pro svůj silný, statický charakter a ostré prvky se tento styl vyjímá zejména na moderních rodinných či bytových domech.

Mezi barevné odstíny nejvíce ladící k barvám ze stylu Městská krajina patří kromě barev z tohoto stylu i odstíny ze stylů Kreativní vlny a Země tvarů.

■ + ■ Městská krajina + Městská krajina

■ + ◆ Městská krajina + Kreativní vlny

■ + ▲ Městská krajina + Země tvarů











## ◆ Kreativní vlny

Hybridní styl spojující kontrastní tvary a linie s cílem vyjádřit aktivní a pozitivní styl. Budovy, které upoutají na první pohled a vyznačují pozitivní vibrace prostřednictvím svých jednoduchých, hladkých a oblých tvarů. Mořské vlny, strmé útesy a rozsáhlé zelené pláně propůjčily svůj charakter tomuto stylu.

Styl nabitý energií je podpořen čerstvými a pokrokovými tóny Tahiti a Adriatic ze skupiny barevných odstínů WATER (voda). Naleznete zde skupinu živých a stimulujících barev s vysokou sytostí z řady Vitálních barev. Spolu s nimi sem patří i rubínová, třešňová a růžová z linie Atcama a Oklahoma či cihlově červená a oranžová ze skupiny zemitých odstínů (EARTH) z linie Utah, které přinášejí klid a pohodu. Mořská zelená z linie Oregon připomíná oceán. Kreativní vlny zachycují neuvěřitelné momenty, kdy se příroda přeměňuje svým jedinečným způsobem. Tento styl jasně ukazuje, jak člověk přetváří přírodní tvary v něco umělého a technického bez ztráty inovativního a organického pocitu z přírody.

Mezi barevné odstíny nevíce ladící k barvám ze stylu Kreativní vlny patří kromě barev z tohoto stylu i odstíny ze stylů Městská krajina a Lásky k přírodě.

- ◆ + ◆ Kreativní vlny + Kreativní vlny
- ◆ + ■ Kreativní vlny + Lásky k přírodě
- ◆ + ■ Kreativní vlny + Městská krajina



# Láska k přírodě

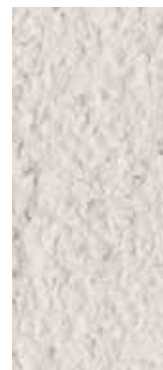
Přátelský a neformální styl spjatý s přírodou a s tichými místy nenarušenými člověkem. Vyznačuje se přirozeným designem s nestandardní povrchovou úpravou. Tvary jsou jednoduché a odolné vůči opotřebení.

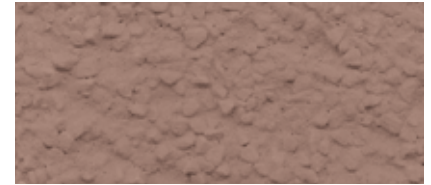
Barvy spadající do tohoto stylu mají vysokou úroveň šedé a patří do skupiny FOREST (les) a EARTH (země). Hnědé odstíny z linie Nubia a Indiana, zlatohnědá Umbira a béžová Minorca jsou inspirované hlínou, bahnem a kůrou stromů. Zatímco zelené odstíny z linie Tasmania, olivově zelená z linie Ceylon a khaki z linie Tundra vycházejí z bohatého světa rostlin. Dominují zde barvy Svěžího a Základního typu doplněné barvami Tmavého typu. Výsledkem je pocit klidu a relaxace, který dělá tyto barvy ideálními pro rodinný dům či víkendovou chatu.

Barvy patřící do tohoto stylu symbolizují spjatost člověka s přírodou. Spolu s přírodními prvky jako tráva, mech, kůra, voda, bláto, hlína či kámen vytvářejí pocit domova.

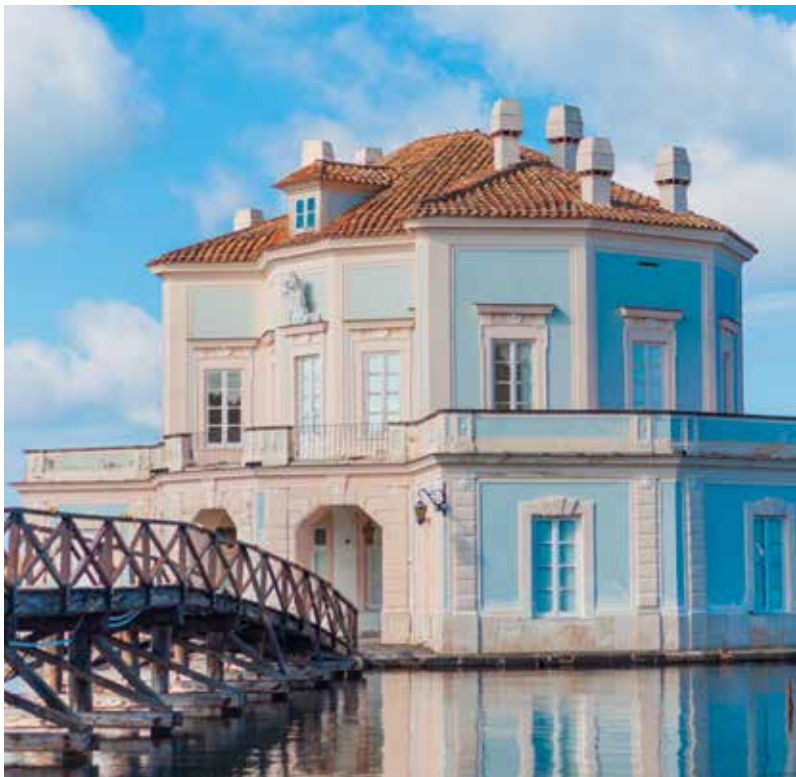
Mezi barevné odstíny nejvíce ladící k barvám ze stylu Láska k přírodě patří kromě barev z tohoto stylu i odstíny ze stylů Romantický příběh a Kreativní vlny.

- + ■ Láska k přírodě + Láska k přírodě
- + ● Láska k přírodě + Romantický příběh
- + ◆ Láska k přírodě + Kreativní vlny









## ● Romantický příběh

Styl nejcitlivější, spjatý s bohémským životním stylem. Jemné barvy, křehké odstíny a delikátní design byly stvořeny proto, aby zdůraznily romantického ducha budovy. Styl reprezentován ornamenty a bohatou komplexní výzdobou se pojí s přírodou a světem květů. Připomíná krásu rozkvetlých třešňových sadů a jemnost pupenů růží.

Patří sem tóny s nízkou sytostí ze všech skupin Colours of Nature. Odstíny s nízkou sytostí ze Základního typu působí mírumilovně a klidně, ale zato sofistikovaně a důmyslně. Hlavní roli zde mají odstíny ze skupiny EARTH (země) reprezentované béžovými a šedými barvami z linie Yutacan a Catalonia, stejně tak i zlatohnědými tóny z linie Madeira a Columbia. Skupina FOREST (les) je zastoupená zelenými tóny Papua a Borneo. Bledé, jemné barvy z tohoto stylu vytvářejí světlý až průhledný dojem a často se označují jako ženské.

Mezi barevné odstíny nejvíce ladící k barvám ze stylu Romantický příběh patří kromě barev z tohoto stylu i odstíny ze stylů Lásky k přírodě a Urbanistický půvab.

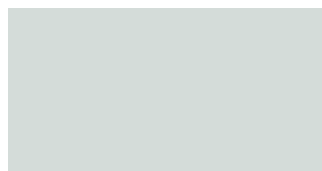
● + ● Romantický příběh + Romantický příběh

● + ◆ Romantický příběh + Urbanistický půvab

● + ■ Romantický příběh + Lásky k přírodě

# WATER

## JAK ČÍST SYMBOLY



ADRIATIC AA 1



Název  
a zkratka barvy

Označení  
barevného stylu

Číslo barevného typu

Barevné odstíny uvedené v brožuře se vztahují pro akrylátové, silikátové, silikonové, silikon-silikátové a elastomerové omítky a akrylátové, silikátové, silikonové a elastomerové nátěry Ceresit. Vyobrazené barvy se mohou mírně lišit od reálných vzorků, což může být způsobeno technologií tisku, rozdílným tvarem a velikostí fasády, typem povrchu, na který se barva nanáší, případně i druhem osvětlení.

Doporučujeme se podívat do vzorkovníku produktů, který je k dispozici u našich prodejních partnerů. Na navazujících plochách doporučujeme použít výrobky se shodnou výrobní šarží (uvedena na obale). Různé šarže výrobků mohou obsahovat odlišná přírodní plniva a způsobit tak drobné rozdíly ve výsledných barevných odstínech omítek.

ADRIATIC AA 1 ■ 2	TAHITI TH 1 ■ 2	OCEANIA OC 1 ■ 2	POLYNESIA PS 1 ■ 3	PACIFIC PC 1 ■ 1
ADRIATIC AA 2 ◆ 3	TAHITI TH 2 ◆ 3	OCEANIA OC 2 ■ 3	POLYNESIA PS 2 ● 3	PACIFIC PC 2 ◆ 2
ADRIATIC AA 3 ◆ 3	TAHITI TH 3 ◆ 4	OCEANIA OC 3 ■ 3	POLYNESIA PS 3 ● 7	PACIFIC PC 3 ● 2
ADRIATIC AA 4 ◆ 4	TAHITI TH 4 ■ 9	OCEANIA OC 4 ■ 4	POLYNESIA PS 4 ● 9	PACIFIC PC 4 ● 3
ADRIATIC AA 5 ◆ 4	TAHITI TH 5 ■ 9	OCEANIA OC 5 ■ 4	POLYNESIA PS 5 ◆ 9	PACIFIC PC 5 ● 4
ADRIATIC AA 6 ◆ 4	TAHITI TH 6 ◆ 9	OCEANIA OC 6 ■ 4	POLYNESIA PS 6 ■ 9	PACIFIC PC 6 ● 4



Colour System

WATER	SAND
EARTH	FOREST

SAMOA SA 1 ● 2	HAWAII HW 1* ▲ 2	ALASKA AL 1 ◆ 2	ATLANTIC AT 1 ▲ 1	BERMUDAS BM 1* ▲ 2	ARCTIC AI 1 ■ 1	AZORES AZ 1* ▲ 2	LANZAROTE LN 1 ● 1	ANTARCTICA AN 1 ■ 1
SAMOA SA 2 ▲ 3	HAWAII HW 2* ▲ 3	ALASKA AL 2 ● 6	ATLANTIC AT 2 ◆ 5	BERMUDAS BM 2* ▲ 2	ARCTIC AI 2 ■ 5	AZORES AZ 2* ▲ 2	LANZAROTE LN 2 ● 5	ANTARCTICA AN 2 ■ 1
SAMOA SA 3 ▲ 3	HAWAII HW 3* ▲ 4	ALASKA AL 3 ■ 3	ATLANTIC AT 3 ▲ 5	BERMUDAS BM 3* ▲ 5	ARCTIC AI 3 ■ 5	AZORES AZ 3* ▲ 6	LANZAROTE LN 3 ● 6	ANTARCTICA AN 3 ◆ 1
SAMOA SA 4 ▲ 7	HAWAII HW 4* ■ 7	ALASKA AL 4 ◆ 6	ATLANTIC AT 4 ● 6	BERMUDAS BM 4* ▲ 8	ARCTIC AI 4 ■ 6	AZORES AZ 4* ▲ 6	LANZAROTE LN 4 ▲ 6	ANTARCTICA AN 4 ● 1
SAMOA SA 5 ▲ 9	HAWAII HW 5* ■ 9	ALASKA AL 5 ▲ 5	ATLANTIC AT 5 ● 6	BERMUDAS BM 5* ▲ 8	ARCTIC AI 5 ■ 6	AZORES AZ 5* ▲ 8	LANZAROTE LN 5 ▲ 8	ANTARCTICA AN 5 ▲ 5
SAMOA SA 6 ◆ 9	HAWAII HW 6* ● 9	ALASKA AL 6 ■ 6	ATLANTIC AT 6 ● 6	BERMUDAS BM 6* ● 8	ARCTIC AI 6 ■ 8	AZORES AZ 6* ▲ 8	LANZAROTE LN 6 ▲ 8	ANTARCTICA AN 6 ● 5

# SAND



BARBADOS BA 1* ▲ 2	FLORIDA FL 1 ■ 2	GOA GA 1 ● 2	PHUKET PK 1* ● 1	KALAHARI KL 1 ▲ 2	JAMAICA JM 1 ▲ 1	MADAGASCAR MG 1 ● 2	GOBI GB 1 ■ 1	NAMIB NM 1 ▲ 2
BARBADOS BA 2* ● 3	FLORIDA FL 2 ▲ 3	GOA GA 2 ● 3	PHUKET PK 2 ● 2	KALAHARI KL 2 ▲ 3	JAMAICA JM 2 ▲ 2	MADAGASCAR MG 2 ▲ 3	GOBI GB 2 ■ 2	NAMIB NM 2 ▲ 2
BARBADOS BA 3* ● 3	FLORIDA FL 3 ● 3	GOA GA 3 ● 3	PHUKET PK 3 ● 3	KALAHARI KL 3 ▲ 3	JAMAICA JM 3 ▲ 3	MADAGASCAR MG 3 ▲ 3	GOBI GB 3 ■ 2	NAMIB NM 3 ▲ 3
BARBADOS BA 4* ● 4	FLORIDA FL 4* ▲ 3	GOA GA 4 ● 7	PHUKET PK 4 ● 3	KALAHARI KL 4 ▲ 4	JAMAICA JM 4 ▲ 4	MADAGASCAR MG 4 ▲ 3	GOBI GB 4* ▲ 3	NAMIB NM 4 ▲ 4
BARBADOS BA 5* ● 4	FLORIDA FL 5* ● 4	GOA GA 5 ● 7	PHUKET PK 5 ● 4	KALAHARI KL 5* ● 4	JAMAICA JM 5* ▲ 4	MADAGASCAR MG 5 ▲ 7	GOBI GB 5* ▲ 4	NAMIB NM 5 ▲ 4
BARBADOS BA 6* ● 4	FLORIDA FL 6* ● 4	GOA GA 6* ● 9	PHUKET PK 6* ● 4	KALAHARI KL 6* ● 4	JAMAICA JM 6* ▲ 4	MADAGASCAR MG 6 ▲ 7	GOBI GB 6* ▲ 4	NAMIB NM 6* ▲ 4



Colour System

WATER	SAND
EARTH	FOREST

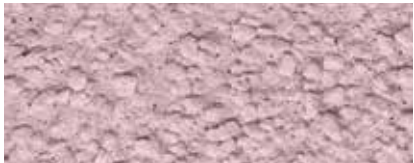
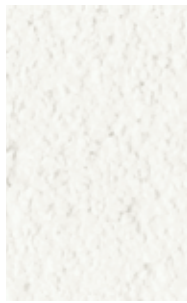
DAKOTA DK 1 ■ 3	CRETE CT 1 ■ 1	CALIFORNIA CF 1 ■ 3	CORSICA CC 1 ● 5	MAJORCA MJ 1 ● 5	IBIZA IB 1 ● 2	MALTA ML 1 ● 5	ELBA EB 1 ▲ 2	GALAPAGOS GP 1 ▲ 5
DAKOTA DK 2 ■ 3	CRETE CT 2 ■ 2	CALIFORNIA CF 2 ■ 3	CORSICA CC 2 ● 5	MAJORCA MJ 2 ▲ 5	IBIZA IB 2 ● 6	MALTA ML 2 ● 5	ELBA EB 2 ▲ 2	GALAPAGOS GP 2 ▲ 5
DAKOTA DK 3 ■ 3	CRETE CT 3 ■ 3	CALIFORNIA CF 3 ◆ 3	CORSICA CC 3 ● 6	MAJORCA MJ 3 ● 6	IBIZA IB 3 ● 6	MALTA ML 3 ● 5	ELBA EB 3 ▲ 6	GALAPAGOS GP 3 ▲ 5
DAKOTA DK 4* ■ 4	CRETE CT 4 ■ 3	CALIFORNIA CF 4 ■ 4	CORSICA CC 4 ● 6	MAJORCA MJ 4 ▲ 6	IBIZA IB 4 ● 7	MALTA ML 4 ● 6	ELBA EB 4 ▲ 6	GALAPAGOS GP 4 ▲ 6
DAKOTA DK 5 ▲ 4	CRETE CT 5 ■ 7	CALIFORNIA CF 5 ■ 4	CORSICA CC 5 ● 8	MAJORCA MJ 5 ● 6	IBIZA IB 5 ● 9	MALTA ML 5 ● 6	ELBA EB 5 ▲ 7	GALAPAGOS GP 5 ▲ 8
DAKOTA DK 6 ● 7	CRETE CT 6 ■ 4	CALIFORNIA CF 6* ▲ 4	CORSICA CC 6 ● 8	MAJORCA MJ 6 ● 8	IBIZA IB 6 ● 8	MALTA ML 6 ● 8	ELBA EB 6* ▲ 9	GALAPAGOS GP 6 ● 8



Colour System

	SAND
WATER	
EARTH	FOREST

PAMPA PM 1  1	SAVANNE SV 1  2	SAHARA SH 1  1	REUNION RN 1  1	STROMBOLI ST 1  1	SANTORINI SN 1  1
PAMPA PM 2  5	SAVANNE SV 2  2	SAHARA SH 2  2	REUNION RN 2  5	STROMBOLI ST 2  5	SANTORINI SN 2  5
PAMPA PM 3  5	SAVANNE SV 3  3	SAHARA SH 3  2	REUNION RN 3  5	STROMBOLI ST 3  6	SANTORINI SN 3  6
PAMPA PM 4  6	SAVANNE SV 4  6	SAHARA SH 4  5	REUNION RN 4  6	STROMBOLI ST 4  6	SANTORINI SN 4  8
PAMPA PM 5  6	SAVANNE SV 5  5	SAHARA SH 5  5	REUNION RN 5  6	STROMBOLI ST 5  8	SANTORINI SN 5  8
PAMPA PM 6  8	SAVANNE SV 6  6	SAHARA SH 6  6	REUNION RN 6  8	STROMBOLI ST 6  8	SANTORINI SN 6  8



# EARTH

SCOTLAND SL 1* ▲ 1	CAPADOCIA CP 1* ◆ 2	MEXICO MX 1* ▲ 3	OKLAHOMA OK 1* ◆ 1	UTAH UT 1 ◆ 3	ATACAMA AC 1 ■ 2	INDIANA IN 1 ● 2	NUBIA NA 1 ■ 3	CALABRIA CR 1 ● 2
SCOTLAND SL 2* ● 5	CAPADOCIA CP 2* ▲ 6	MEXICO MX 2 ■ 7	OKLAHOMA OK 2 ● 2	UTAH UT 2 ◆ 3	ATACAMA AC 2 ◆ 4	INDIANA IN 2 ■ 3	NUBIA NA 2 ■ 7	CALABRIA CR 2 ● 3
SCOTLAND SL 3* ▲ 6	CAPADOCIA CP 3* ▲ 7	MEXICO MX 3* ■ 7	OKLAHOMA OK 3 ◆ 3	UTAH UT 3* ◆ 4	ATACAMA AC 3 ◆ 4	INDIANA IN 3* ■ 4	NUBIA NA 3 ■ 7	CALABRIA CR 3 ● 3
SCOTLAND SL 4* ● 7	CAPADOCIA CP 4* ▲ 7	MEXICO MX 4* ■ 9	OKLAHOMA OK 4 ◆ 3	UTAH UT 4* ◆ 4	ATACAMA AC 4 ◆ 4	INDIANA IN 4* ■ 4	NUBIA NA 4 ■ 9	CALABRIA CR 4 ● 4
SCOTLAND SL 5* ▲ 9	CAPADOCIA CP 5* ■ 7	MEXICO MX 5* ■ 9	OKLAHOMA OK 5 ◆ 7	UTAH UT 5* ◆ 4	ATACAMA AC 5 ◆ 9	INDIANA IN 5* ■ 4	NUBIA NA 5* ■ 9	CALABRIA CR 5* ● 4
SCOTLAND SL 6* ▲ 9	CAPADOCIA CP 6* ■ 9	MEXICO MX 6* ■ 9	OKLAHOMA OK 6* ◆ 9	UTAH UT 6* ◆ 4	ATACAMA AC 6 ◆ 9	INDIANA IN 6* ■ 9	NUBIA NA 6* ◆ 9	CALABRIA CR 6* ■ 4

Colour System

WATER	SAND
EARTH	FOREST

UMBRIA UM 1 ● 2	ALGARVE AV 1 ● 2	CATALONIA CN 1 ● 2	GOMERA GM 1 ● 5	FORMENTERA FR 1 ● 5	ASTURIA AS 1 ▲ 5	GALICIA GL 1 ◆ 5	MINORCA MN 1 ● 1	MADEIRA MD 1 ● 1
UMBRIA UM 2 ■ 3	ALGARVE AV 2 ● 2	CATALONIA CN 2 ● 5	GOMERA GM 2 ■ 3	FORMENTERA FR 2 ▲ 5	ASTURIA AS 2 ◆ 5	GALICIA GL 2 ▲ 5	MINORCA MN 2 ■ 5	MADEIRA MD 2 ● 5
UMBRIA UM 3 ● 7	ALGARVE AV 3 ● 3	CATALONIA CN 3 ● 6	GOMERA GM 3 ■ 3	FORMENTERA FR 3 ■ 6	ASTURIA AS 3 ◆ 3	GALICIA GL 3 ◆ 6	MINORCA MN 3 ■ 5	MADEIRA MD 3 ● 6
UMBRIA UM 4* ■ 9	ALGARVE AV 4 ● 3	CATALONIA CN 4 ● 6	GOMERA GM 4 ◆ 7	FORMENTERA FR 4 ◆ 7	ASTURIA AS 4 ◆ 7	GALICIA GL 4 ◆ 6	MINORCA MN 4 ● 6	MADEIRA MD 4 ● 6
UMBRIA UM 5* ■ 9	ALGARVE AV 5* ● 4	CATALONIA CN 5 ● 7	GOMERA GM 5 ■ 7	FORMENTERA FR 5 ◆ 8	ASTURIA AS 5 ■ 8	GALICIA GL 5 ◆ 8	MINORCA MN 5 ■ 8	MADEIRA MD 5 ● 6
UMBRIA UM 6* ■ 9	ALGARVE AV 6* ● 4	CATALONIA CN 6 ● 9	GOMERA GM 6 ◆ 8	FORMENTERA FR 6 ◆ 9	ASTURIA AS 6 ◆ 9	GALICIA GL 6 ◆ 8	MINORCA MN 6 ■ 8	MADEIRA MD 6 ● 6

# EARTH

COLUMBIA CL 1 ▲ 1	PATAGONIA PT 1 ■ 5	ICELAND IC 1* ■ 1	TENERIFE TN 1 ■ 1	ARIZONA AR 1 ● 2	FUJI FJ 1 ▲ 1	NEVADA NV 1 ● 2	YUCATAN YC 1 ● 5	AFRICA AF 1 ▲ 1
COLUMBIA CL 2 ● 5	PATAGONIA PT 2 ● 5	ICELAND IC 2* ▲ 1	TENERIFE TN 2 ■ 5	ARIZONA AR 2 ■ 6	FUJI FJ 2 ■ 2	NEVADA NV 2 ● 3	YUCATAN YC 2 ● 2	AFRICA AF 2 ▲ 2
COLUMBIA CL 3 ● 6	PATAGONIA PT 3 ◆ 6	ICELAND IC 3 ● 5	TENERIFE TN 3 ■ 5	ARIZONA AR 3 ■ 6	FUJI FJ 3 ■ 3	NEVADA NV 3* ● 3	YUCATAN YC 3 ● 3	AFRICA AF 3 ● 6
COLUMBIA CL 4 ■ 6	PATAGONIA PT 4 ■ 6	ICELAND IC 4 ■ 6	TENERIFE TN 4 ▲ 6	ARIZONA AR 4 ■ 6	FUJI FJ 4 ■ 3	NEVADA NV 4 ● 3	YUCATAN YC 4 ● 6	AFRICA AF 4 ● 3
COLUMBIA CL 5 ● 8	PATAGONIA PT 5 ■ 8	ICELAND IC 5 ▲ 8	TENERIFE TN 5 ▲ 6	ARIZONA AR 5 ● 5	FUJI FJ 5 ■ 3	NEVADA NV 5 ■ 7	YUCATAN YC 5 ● 6	AFRICA AF 5 ● 6
COLUMBIA CL 5 ● 8	PATAGONIA PT 6 ■ 8	ICELAND IC 6* ▲ 8	TENERIFE TN 6 ▲ 6	ARIZONA AR 6 ■ 6	FUJI FJ 6 ■ 3	NEVADA NV 6 ◆ 8	YUCATAN YC 6 ● 8	AFRICA AF 6 ■ 8

Colour System

WATER	SAND
EARTH	FOREST

TEXAS TX 1 ▲ 2	COLORADO CO 1 ● 3	ANDALUSIA AD 1 ■ 2	ZANZIBAR ZN 1* ■ 1
TEXAS TX 2 ● 3	COLORADO CO 2 ● 6	ANDALUSIA AD 2 ▲ 2	ZANZIBAR ZN 2* ■ 1
TEXAS TX 3 ● 3	COLORADO CO 3 ● 6	ANDALUSIA AD 3 ▲ 3	ZANZIBAR ZN 3* ■ 1
TEXAS TX 4 ● 6	COLORADO CO 4 ● 6	ANDALUSIA AD 4 ▲ 3	ZANZIBAR ZN 4* ● 1
TEXAS TX 5 ● 6	COLORADO CO 5 ▲ 5	ANDALUSIA AD 5 ● 7	ZANZIBAR ZN 5* ● 1
TEXAS TX 6 ■ 8	COLORADO CO 6 ▲ 6	ANDALUSIA AD 6 ▲ 7	ZANZIBAR ZN 6* ■ 1

# FOREST

								
FLORES FS 1 ■ 1	CEYLON CY 1 ■ 1	BORNEO BR 1 ● 3	SUMATRA SM 1 ▲ 2	CELEBES CS 1 ■ 2	OREGON OR 1* ◆ 2	TASMANIA TS 1* ● 3	PAPUA PP 1 ● 2	JAVA JV 1 ◆ 1
								
FLORES FS 2 ■ 2	CEYLON CY 2 ■ 2	BORNEO BR 2 ● 4	SUMATRA SM 2* ● 3	CELEBES CS 2 ■ 3	OREGON OR 2* ◆ 3	TASMANIA TS 2 ■ 3	PAPUA PP 2 ● 5	JAVA JV 2 ▲ 5
								
FLORES FS 3 ■ 3	CEYLON CY 3 ◆ 3	BORNEO BR 3* ● 3	SUMATRA SM 3* ● 7	CELEBES CS 3 ■ 7	OREGON OR 3* ◆ 4	TASMANIA TS 3* ■ 7	PAPUA PP 3 ● 5	JAVA JV 3 ● 5
								
FLORES FS 4 ■ 7	CEYLON CY 4* ■ 7	BORNEO BR 4* ● 4	SUMATRA SM 4* ● 4	CELEBES CS 4* ■ 7	OREGON OR 4* ◆ 7	TASMANIA TS 4* ■ 7	PAPUA PP 4 ● 6	JAVA JV 4 ● 6
								
FLORES FS 5 ■ 7	CEYLON CY 5* ■ 4	BORNEO BR 5* ▲ 4	SUMATRA SM 5* ● 4	CELEBES CS 5* ◆ 7	OREGON OR 5* ◆ 7	TASMANIA TS 5* ■ 9	PAPUA PP 5 ● 7	JAVA JV 5 ● 7
								
FLORES FS 6* ■ 7	CEYLON CY 6* ■ 9	BORNEO BR 6* ■ 7	SUMATRA SM 6* ▲ 9	CELEBES CS 6* ■ 9	OREGON OR 6* ◆ 7	TASMANIA TS 6* ● 9	PAPUA PP 6 ● 7	JAVA JV 6 ● 9





Colour System

WATER	SAND
EARTH	FOREST

TUNDRA TD 1 ◆ 1	TOSKANA TK 1 ● 2	MONTANA MT 1 ◆ 1	VIRGINIA VR 1 ▬ 1	SIBERIA SI 1 ■ 1	ETNA ET 1 ▲ 5	NEBRASKA NB 1 ■ 1
TUNDRA TD 2 ▬ 5	TOSKANA TK 2 ● 3	MONTANA MT 2 ▬ 1	VIRGINIA VR 2 ● 5	SIBERIA SI 2 ▬ 5	ETNA ET 2 ● 5	NEBRASKA NB 2 ■ 5
TUNDRA TD 3 ▬ 6	TOSKANA TK 3 ▬ 6	MONTANA MT 3 ● 2	VIRGINIA VR 3 ▲ 5	SIBERIA SI 3 ▬ 5	ETNA ET 3 ▲ 6	NEBRASKA NB 3 ▲ 6
TUNDRA TD 4 ▬ 6	TOSKANA TK 4 ▬ 6	MONTANA MT 4 ■ 3	VIRGINIA VR 4 ▲ 6	SIBERIA SI 4 ● 6	ETNA ET 4 ● 6	NEBRASKA NB 4 ■ 6
TUNDRA TD 5 ▬ 6	TOSKANA TK 5 ▬ 5	MONTANA MT 5 ▬ 3	VIRGINIA VR 5 ▲ 6	SIBERIA SI 5* ● 6	ETNA ET 5 ▬ 6	NEBRASKA NB 5 ■ 8
TUNDRA TD 6 ▬ 6	TOSKANA TK 6 ● 6	MONTANA MT 6 ● 8	VIRGINIA VR 6 ● 8	SIBERIA SI 6 ▲ 8	ETNA ET 6 ● 8	NEBRASKA NB 6 ● 8



Elegantní fasáda ve stylu Urbanistický půvab vytváří metropolitní dojem. Hlavní návrh se skládá z klasických hnědých a šedých tónů ze Základního typu v kombinaci se světle béžovým odstínem z Jemného typu. Barva Madagascar byla přidána s cílem oddělit od sebe barvy jednoho barevného typu. Takto byl vytvořen kombinovaný kontrast a fasáda působí více nápaditě. První alternativní návrh taktéž prezentuje kombinovaný kontrast postavený na růžových a světle růžových odstínech z Jemného, Svěžího a Přírodního typu. Třetí a čtvrtý návrh jsou postaveny na teplých tónech, zatímco návrh číslo dvě prezentuje kontrastující studené modré odstíny (Krémový a Základní typ), které dané fasádě dodávají profesionální a stylový vzhled.

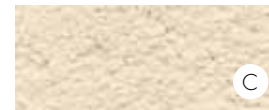
#### HLAVNÍ NÁVRH



LANZAROTE LN 3



TEXAS TX 4



MADAGASCAR MG 1



C



## ALTERNATIVNÍ NÁVRH



SCOTLAND SL 4  7



ALGARVE AV 3  3




MADAGASCAR MG 1  2



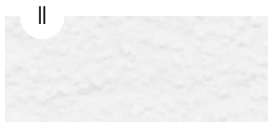
TEXAS TX 4  6




BARBADOS BA 3  3




MADAGASCAR MG 1  2



ANTARCTICA AN 4  1




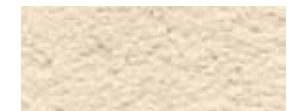
ATLANTIC AT 5  6



TEXAS TX 4  6



KALAHARI KL 6  4



MADAGASCAR MG 1  2



Čtvercové a obdélníkové tvary představují podstatu stylu Země tvarů. Hlavní barevný návrh je založen na kombinovaném kontrastu tří barev z jednoho barevného stylu. Modrá z Vitálního typu hraje klíčovou úlohu při zdůraznění konstrukčních prvků. Zatímco první alternativní návrh je postavený na kontrastu ve stupni šedi, ostatní návrhy (II, III a IV) jsou založeny na kombinovaném kontrastu. Čím silnější je kontrast mezi jednotlivými barvami, tím důmyslnější vzhled fasáda získá. Jde o vynikající způsob, jak poukázat na hlavní rysy stylu Země tvarů.

#### HLAVNÍ NÁVRH

		
AFRICA AF 2 ▲ 2	ETNA ET 3 ▲ 6	HAWAII HW 3 ▲ 4

#### ALTERNATIVNÍ NÁVRH

		
ICELAND IC 5 ▲ 8	SCOTLAND SL 1 ▲ 1	SUMATRA SM 1 ▲ 2
		
SCOTLAND SL 3 ▲ 6	FORMENTERA FR 2 ▲ 5	AZORES AZ 6 ▲ 8
		
JAMAICA JM 4 ▲ 4	FUJI FJ 1 ▲ 1	BERMUDAS BM 5 ▲ 8
		
ATLANTIC AT 1 ▲ 1	LANZAROTE LN 6 ▲ 8	NAMIB NM 3 ▲ 3



Styl Země tvarů je charakteristický výraznými geometrickými tvary typickými pro moderní architekturu. Hlavní barevný návrh se zaměřuje na kontrast ve stupni šedi pomocí barev z Tmavého typu a Světlého základu. Tato kombinace vytváří formální a mysteriózní dojem. Stejný typ kontrastu byl použit i v případě alternativního návrhu číslo I (Krémový, Jemný a Tmavý typ), zatímco v návrhu číslo II a IV je použit kombinovaný kontrast. Třetí barevný návrh kombinuje světlé tóny z Krémového a Jemného typu se sytější žlutou barvou z Vitálního typu a vytváří tak poutavý finální design.

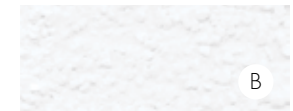
## HLAVNÍ NÁVRH



LANZAROTE LN 6

A

▲ 8



ANTARKTICA AN 5

B

▲ 5

## ALTERNATIVNÍ NÁVRH



SCOTLAND SL 1

▲ 1



ICELAND IC 6

▲ 8



ELBA EB 1

▲ 2



JAMAICA JM 4

▲ 4



ATLANTIC AT 1

▲ 1



NAMIB NM 2

▲ 2



CAPPADOCIA CP 2

▲ 6



SCOTLAND SL 5

▲ 9



FORMENTERA FR 2

▲ 5



KALAHARI KL 4

▲ 4



COLORADO CO 4

● 6



JAMAICA JM 2

▲ 2



Moderní a elegantní fasáda ve stylu Urbanistický půvab působí úchvatně a vyčnívá se svého okolí. Hlavní návrh je založen na kombinovaném kontrastu světle béžových tónů a sytě oranžové barvy z Vitálního typu, čímž ještě více podtrhuje geometrický tvar budovy. Alternativní návrhy I a III jsou též založeny na kombinovaném kontrastu – jeden se silným bronzovým akcentem a druhý s osobitými růžovými prvky. Návrhy II a IV jsou založeny na jemném kontrastu ve stupni šedi a používají podobné barevné typy (Krémový, Základní a Světlý základ). Díky jemným barvám se může pozorovatel soustředit na atraktivní tvary budovy.

#### HLAVNÍ NÁVRH



MADEIRA M\D 1



1

MADEIRA MD 3



6



FLORIDA FL 6



4



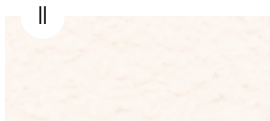
## ALTERNATIVNÍ NÁVRH



MADAGASCAR MG 1 ● 2



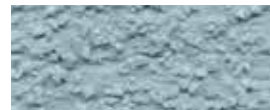
IBIZA IB 5 ● 9



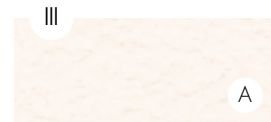
ZANZIBAR ZN 5 ● 1



LANZAROTE LN 2 ● 5



ATLANTIC AT 5 ● 6



ZANZIBAR ZN 5 ● 1



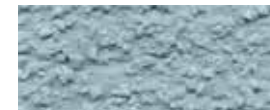
FORMENTERA FR 1 ● 5



SCOTLAND SL 4 ● 7



ANTARCTICA AN 4 ● 1



ATLANTIC AT 5 ● 6



Formální a městský, s jednoduchými geometrickými tvary - takový je styl Městská krajina. Hlavní návrh je reprezentován harmonicky působící kombinací založenou na kontrastu v sytosti, kdy se krémově bílá kombinuje s dvěma odstíny žluté. První alternativní návrh je postaven na kombinovaném kontrastu modrých tónů, zatímco návrhy II a IV jsou postavené na kontrastu ve stupni šedi s výraznou růžovou (II) nebo pastelovými barvami (IV).

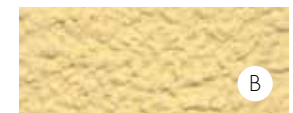
#### HLAVNÍ NÁVRH



ANTARCTICA AN 1



1



DAKOTA DK 2



3



GOBI GB 3



2

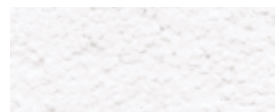
#### ALTERNATIVNÍ NÁVRH



MONTANA MT 4



3



STROMBOLI ST 1



1



ARCTIC AI 5



6



ANTARCTICA AN 1



1



GOBI GB 3



2



CRETE CT 4



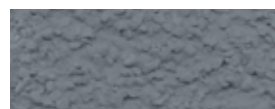
3



ZANZIBAR ZM 3



1



STROMBOLI ST 6



8



FORMENTERA FR 3



6



TENERIFE TN 3



5



ARCTIC AI 4



6



ZANZIBAR ZN 3



1





Fasáda ve stylu Kreativní vlny se zakřivenou střechou Vás zaujme na první pohled, a to zejména v případě, pokud je použita sytě modrá barva (Hluboký typ) v kombinaci s jemnými tóny z Krémového typu. Tímto způsobem je vytvořen nejvyšší možný kombinovaný kontrast. Alternativní návrh I prezentuje kombinaci kontrastu ve stupni šedi mezi barvami z Krémového a Základního typu. Návrhu je tak dodaná důmyslnost. Pokud chcete, aby fasáda působila optimisticky, je vhodné zvolit kombinaci Krémových a Svěžích barev (alternativní návrh II). Na návrhu III můžete vidět efekt vznikající použitím barev ve vzrůstající sytosti. Jemně šedá z typu Světlý základ je kombinovaná s Vitální růžovou, která přitáhne Vaši pozornost. Návrh číslo IV harmonicky kombinuje dvě světlé barvy s nízkým podílem šedé: zelenou (Světlý základ) a žlutou (Vitální).

## HLAVNÍ NÁVRH



POLYNESIA PS 5 ◆ 9



JAVA JV 1 ◆ 1

## ALTERNATIVNÍ NÁVRH



JAVA JV 1 ◆ 1



ALASKA AL 4 ◆ 6



CALIFORNIA CF 3 ◆ 3



MONTANA MT 1 ◆ 1



REUNION RN 3 ◆ 5



UTAH UT 3 ◆ 4



SAHARA SH 4 ◆ 5



CALIFORNIA CF 3 ◆ 3



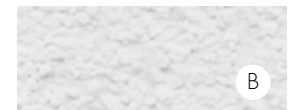
Design fasády ve stylu Země tvarů umožňuje vyhrát si s rozmanitými tvary. Hlavní návrh prezentuje kombinovaný kontrast dvou purpurových odstínů z Přírodního a Hlubokého typu a dvou odstínů z typu Světlý základ a vytváří tak dech beroucí design. První alternativní návrh je založen na kontrastu ve stupni šedi pomocí barev ze Světlého základu, Základního a Tmavého typu. Druhý příklad je založen na barvách ze stejného barevného typu jako příklad číslo jedna, ale hlavní slovo zde má modrá barva evokující mír a klid. Třetí návrh kombinuje tři pastelové barvy z typu Krémový, Jemný a Světlý základ spolu s intenzivní oranžovou barvou z Vitálního typu. Hlavní úlohu v posledním návrhu hraje Hluboká modrá barva.

#### HLAVNÍ NÁVRH



VIRGINIA VR 3

▲ 5



REUNION RN 2

▲ 5



CAPPADOCIA CP 3

▲ 7

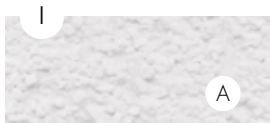


SCOTLAND SL 6

▲ 9



## ALTERNATIVNÍ NÁVRH



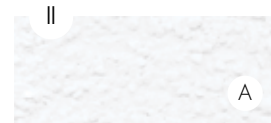
REUNION RN 2 ▲ 5



SANTORINI SN 3 ▲ 6



ICELAND IC 6 ▲ 8



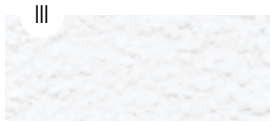
ANTARTICA AN 5 ▲ 5



AZORES AZ 4 ▲ 6



BERMUDAS BM 5 ▲ 8



ANTARTICA AN 5 ▲ 5



JAMAICA JM 6 ▲ 4



JAMAICA JM 1 ▲ 1



JAMAICA JM 1 ▲ 1



SAMOA SA 5 ▲ 9



HAWAII HW 2 ▲ 3



NAMIB NM 2 ▲ 2



Urbanistický charakter zvýrazněný navzájem kontrastujícími odstíny je základní ingrediencí stylu Městská krajina. Hlavní návrh je založen na silném kontrastu ve stupni šedi mezi velmi jemnými tóny z Krémového a Jemného typu a sytou šedou barvou z Tmavého typu. Dva alternativní barevné návrhy (číslo I a III) jsou doplněny omítkou se vzorem cihel z linie VISAGE, která pomáhá vytvořit sofistikovaný vzhled celé fasády. Druhý alternativní návrh je založen na kombinaci modrá-šedá. Poslední návrh se zaměřuje na vytvoření kombinovaného kontrastu Krémové barvy, Tmavé šedé a intenzivní růžové barvy Přírodního typu, čímž fasáda působí radostně a živě.

#### HLAVNÍ NÁVRH



FLORIDA FL 1 ■ 2



NEBRASKA NB 5 ■ 8



ZANZIBAR ZN 6 ■ 1

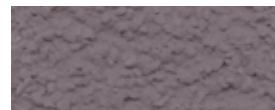
#### ALTERNATIVNÍ NÁVRH



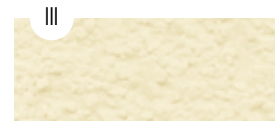
NABASKA NB 4 ■ 6



RAVENNA RED ■ 6



PATAGONIA PT 6 ■ 8



FLORES FS 2 ■ 2



SEVILLA BROWN ■ 6



PAMPA PM 3 ■ 5



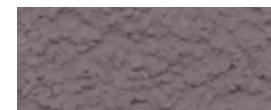
ARCTIC AI 2 ■ 5



ARCTIC AI 6 ■ 8



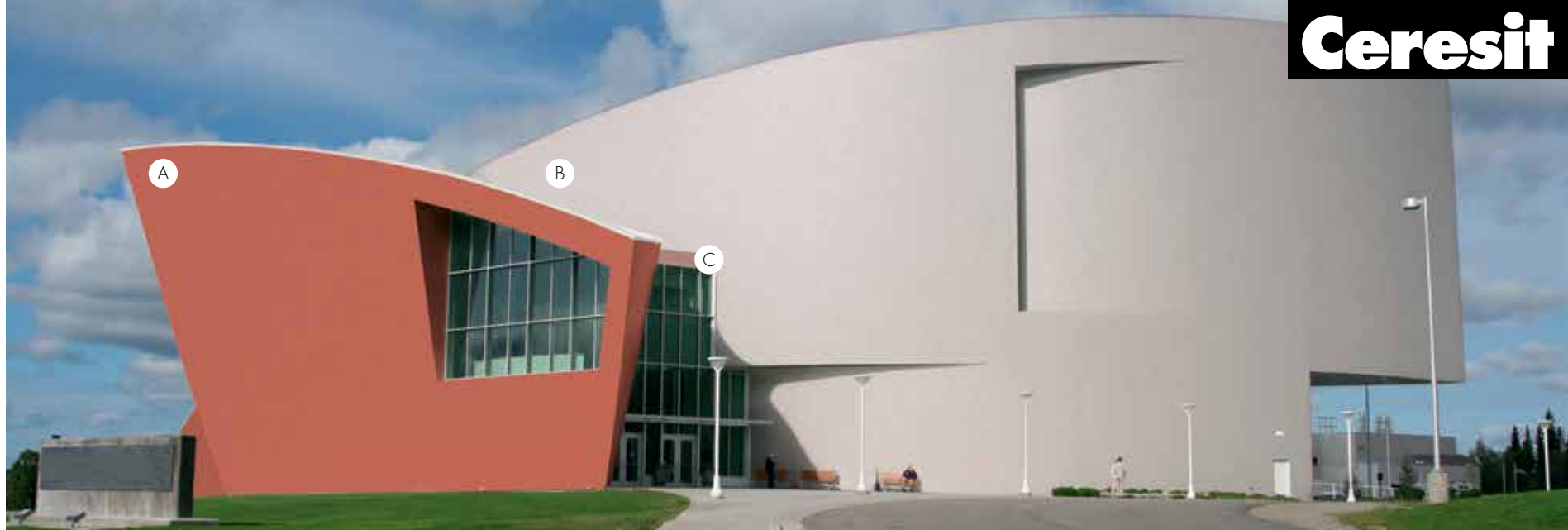
ICELAND IC 1 ■ 1



PATAGONIA PT 6 ■ 8



MEXICO MX 2 ■ 7



Díky jednoduchému „vlnivému“ designu je velmi snadné zařadit tuto budovu do stylu Kreativní vlny. Hlavní návrh je kombinací tří barevných typů, které vytvářejí efekt vzrůstajícího chromatického kontrastu – Krémový, Svěží a Vitální typ. Tato barevná kombinace podtrhuje moderní vzhled fasády. Malý podíl šedé způsobuje, že barva působí radostně a jasně. Stejný harmonický a pozitivní efekt je vidět i na návrhu číslo jedna. Jiný způsob ladění barev založený na kombinovaném kontrastu mezi barvami Krémového a Hlubokého typu, umožňující vyhrát si s tvarem budovy, je vyobrazený v návrhu číslo II. Největší kontrast v sytosti naleznete v případě návrhu číslo III. Krémová barva je neutrální a jasná, přičemž tyrkysová barva z Vitálního typu upoutá Vaši pozornost hned na první pohled. Návrh číslo čtyři kombinuje tři barevné typy: snový, nostalgický efekt Krémových a Svěžích růžových tónů spolu s výraznou šedou ze Základního typu.

## HLAVNÍ NÁVRH



UTAH UT 6 ◆ 4



OKLAHOMA OK 1 ◆ 1

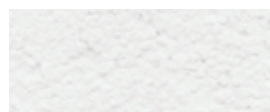


UTAH UT 2 ◆ 3

## ALTERNATIVNÍ NÁVRH



CRETE CT 4 ■ 3



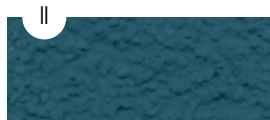
JAVA JV 1 ◆ 1



TAHITI TH 3 ◆ 4



SAHARA SH 1 ◆ 1



TAHITI TH 6 ◆ 9



MONTANA MT 1 ◆ 1



ASTURIA AS 3 ◆ 3



ANTARCTICA AN 3 ◆ 1



PATAGONIA PT 3 ◆ 6

Moderní design domu ve stylu Kreativní vlny zjemněný několika zvlněnými liniemi nabízí nekonečné množství finální barevné úpravy. Hlavní návrh je zaměřen na kombinaci obou kontrastů: v sytosti i ve stupni šedi. Hlavní barva z Krémového typu je spojená s modrou barvou z Hlubokého typu. Fasáda působí smyslně a zároveň je zdůrazněn hravý půvab stylu Kreativní vlny. Díky velkému kontrastu v sytosti mezi Krémovou a Vitální barvou působí alternativní návrh číslo I opravdu stimulačně. Kompozice II je příkladem harmonického sladění více než dvou barev z různých stylů. Kontrast dvou různých šedivých odstínů ze stylu Kreativní vlny je zjemněný přidáním žluté barvy ze stylu Městská krajina. V případě III. návrhu jsou použity různé odstíny šedé barvy s cílem vytvořit co nejpřitažlivější výsledek. Poslední návrh kombinuje světle béžovou barvou z palety Colours of Nature s omítkou VISAGE s designem Granitu, který je použit na sokly, působí diskretně a elegantně.

## HLAVNÍ NÁVRH



OKLAHOMA 1

◆ 1



SAMOA 6

◆ 9





## ALTERNATIVNÍ NÁVRH



ANTARCTICA 2



1



TAHITI 3



4



JAVA 1



1



REUNION 4



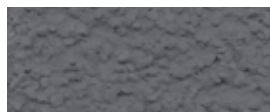
6



ATLANTIC 2



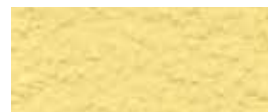
5



SANTORINI 6



8



CRETE 5



7



GALAPAGOS 1



5



TANZANIA GREY





Jednoduché tvary této fasády jsou typickým příkladem stylu Městská krajina. Tři z pěti barevných návrhů (hlavní, číslo I a II) jsou založeny na kombinovaném kontrastu a třech různých barevných typech. Hlavní návrh je navíc doplněn o dekorativní omítku VISAGE s designem pohledového betonu. Zbylé dva návrhy (III a IV) jsou založeny na kontrastu ve stupni šedi. Tmavé barvy v každém z těchto barevných kombinací hrají hlavní roli a zvýrazňují horizontální linie fasády.

#### HLAVNÍ NÁVRH



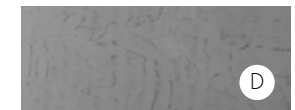
CALIFORNIA CF 2



CRETE CT 1



NEBRASKA NB 4

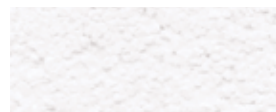


SYDNEY LIGHT

#### ALTERNATIVNÍ NÁVRH



HAWAII HW 5



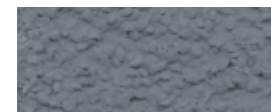
STROMBOLI ST 1



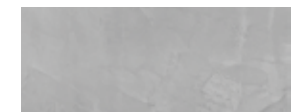
MONTANA MT 4



STROMBOLI ST 1



STROMBOLI ST 6



CHICAGO GREY



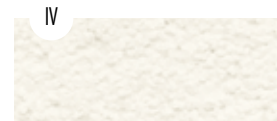
MEXICO MX 4



ARCTIC AI 2



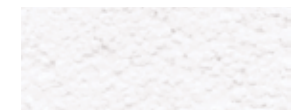
ZANZIBAR ZN 2



CRETE CT 1



ARCTIC AI 6



STROMBOLI ST 1



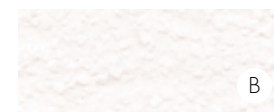


Sofistikovaný tvar a klasické linie jsou nejvýraznějším znakem budovy ve stylu Urbanistický půvab. Hlavní barevný návrh je založen na jemném kontrastu mezi šedými odstíny z Krémového typu a z typu Světlý základ. I. a III. barevný návrh využívají barvy, které si navzájem kontrastují svoji sytostí. Oba jsou složeny z tří barev: modré tóny v prvním alternativním návrhu a oranžové v třetím příkladu. Další dva návrhy jsou založeny na kombinovaném kontrastu. Spojení dvou jemných tónů z Krémového typu a typu Světlý základ je postaveno vůči tmavě zelené z Vitálního typu (příklad II). V případě návrhu číslo IV zase jde o kontrast dvou růžových odstínů z Jemného a Přírodního typu.

## HLAVNÍ NÁVRH



LANZAROTE LN 2 ● 5



ZANZIBAR ZN 4 ● 1

## ALTERNATIVNÍ NÁVRH



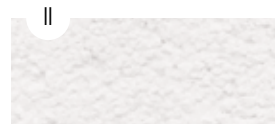
ZANZIBAR ZN 5 ● 1



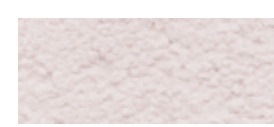
PACIFIC PC 6 ● 4



PACIFIC PC 4 ● 3



REUNION RN 1 ● 1



FORMENTERA FR 1 ● 5



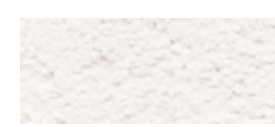
SUMATRA SM 5 ● 4



FLORIDA FL 6 ● 4



BARBADOS BA 3 ● 3



PHUKET PK 1 ● 1



OKLAHOMA OK 2 ● 2



SCOTLAND SL 4 ● 7

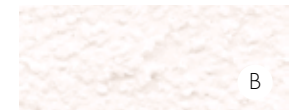


Tato budova ve stylu Městská krajina je vzácným příkladem použití stejné skupiny barev vždy v jiném poměru na té samé fasádě. Je tu prezentováno, jak množství jednotlivých faktorů ovlivňuje konečný vzhled fasády. Hlavní návrh a alternativní návrh číslo III jsou založeny na kombinovaném kontrastu barev z Krémového, Základního a Hlubokého typu. Alternativní návrhy I a IV také používají stejný set barev z Krémového, Tmavého a Hlubokého typu, ale v rozdílných poměrech. Z této skupiny vyčnívá návrh číslo II, který v sobě kombinuje dvě světlé barvy s tmavě modrou ze Základního typu.

#### HLAVNÍ NÁVRH



ARCTIC AI 4



ZANZIBAR ZN 3



MEXICO MX 5




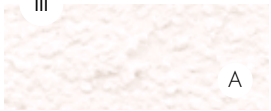







■ 6

■ 1

■ 9



## ALTERNATIVNÍ NÁVRH

I			III		
					
CAPPADOCIA CP 6 ■ 9	ARCTIC AI 1 ■ 1	ARCTIC AI 6 ■ 8	ZANZIBAR ZN 3 ■ 1	MEXICO MX 5 ■ 9	ARCTIC AI 4 ■ 6
II			IV		
					
ARCTIC AI 5 ■ 6	PACIFIC PC 1 ■ 1	GOBI GB 3 ■ 2	ARCTIC AI 6 ■ 8	CAPPADOCIA CP 6 ■ 9	ARCTIC AI 1 ■ 1



Tato elegantní budova patří do stylu Země tvarů. Hlavní barevný návrh kombinuje tři slunečné a světlé odstíny z Jemného a Vitálního typu s tmavší šedou barvou ze Základního typu s cílem vytvořit kombinovaný kontrast. Tři alternativní návrhy (číslo I, III a IV) prezentují kontrast ve stupni šedi. Návrh číslo II staví na nejsilnějším možném kontrastu v sytosti mezi světle růžovou z Krémového typu a ostružinovou z Hlubokého typu. Vyniká tak opravu výjimečná finální úprava.

#### HLAVNÍ NÁVRH



ELBA EB 1



2



JAMAICA JM 2



2



DAKOTA DK 5



4



SANTORINI SN 3



6

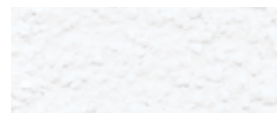
#### ALTERNATIVNÍ NÁVRH



LANZAROTE LN 6



8



ANTARCTICA AN 5



5



AZORES AZ 4



6



VIRGINIA VR 5



6



ATLANTIC AT 1



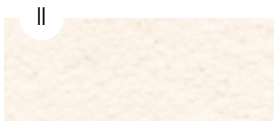
1



SIBERIA SI 6



8



JAMAICA JM 1



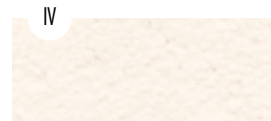
1



SCOTLAND SL 6



9



JAMAICA JM 1



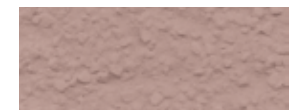
1



SIBERIA SI 6



8



GALAPAGOS GP 4



6



Jednoduchý kubický tvar fasády s prodlouženou horní hranou řadí tuto budovu do stylu Země tvarů. S cílem zvýraznit geometrický tvar je hlavní barevný návrh založen na kombinovaném kontrastu mezi čistě bílou fasádou a dekorativními prvky v sytě červené barvě. První tři alternativní návrhy nabízejí kombinaci šedých, modrých a bílých tónů. Návrh číslo IV je založen na kombinovaném kontrastu jemných barev se sytě žlutou barvou, která upoutá na první pohled.

## HLAVNÍ NÁVRH



WHITE WH



MEXICO MX 5



## ALTERNATIVNÍ NÁVRH



SANTORINI SN 3 ▲ 6



ATLANTIC AT 1 ▲ 1



ATLANTIC AT 3 ▲ 5



LANZAROTE LN 6 ▲ 8



TENERIFE TN 5 ▲ 6



ATLANTIC AT 1 ▲ 1



AZORES AZ 5 ▲ 8



KALAHARI KL 1 ▲ 2



GOBI GB 6 ▲ 4

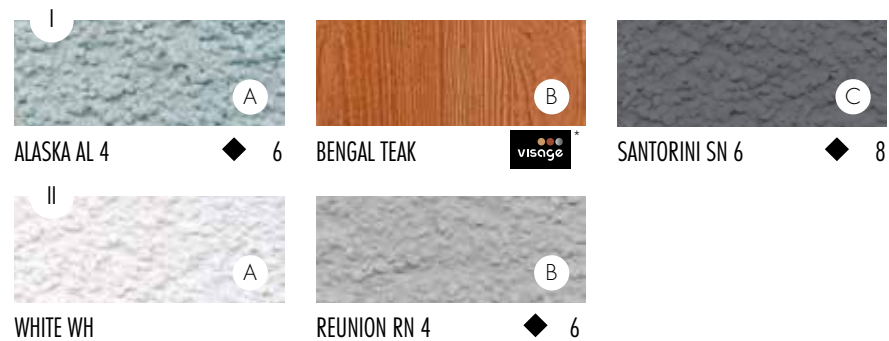


LANZAROTE LN 4 ▲ 6



Moderní budova obloukovitého tvaru je vynikajícím příkladem stylu Kreativní vlny. Oba hlavní barevné návrhy jsou založeny na kontrastu ve stupni šedi. Zatímco první je doplněn o omítku VISAGE s designem dřeva, druhý ukazuje kontrast mezi čistě bílou a šedou ze Základního typu. Návrh číslo III je postaven na kombinovaném kontrastu a fasáda číslo IV na kontrastu ve stupni šedi. Návrh číslo V je taktéž založen na kontrastu ve stupni šedi a prezentuje kombinaci Krémového a Tmavého typu doplněnou omítkou VISAGE s designem kamene.

#### HLAVNÍ NÁVRH



#### ALTERNATIVNÍ NÁVRH





Jednoduchý tvar a protikladné barvy jsou charakteristickými rysy této fasády ve stylu Země tvarů. Prostřednictvím hry s barvami a silného kombinovaného kontrastu (Vitální žlutá, Tmavá šedá a modrá z typu Světlý základ) je zvýrazněna geometrie fasády. Na podobném principu stojí i návrh III. První alternativní návrh se zaměřuje na kontrast dvou chladných modrých odstínů z Jemného a Tmavého typu. Fasády číslo II a IV ukazují barevné kombinace s růžovou z Bělavého typu, avšak využívají různý typ kontrastu.

## HLAVNÍ NÁVRH



ATLANTIC AT 3



5



LANZAROTE LN 5



8



CALIFORNIA CF 6



4

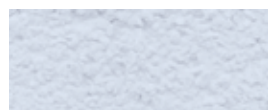
## ALTERNATIVNÍ NÁVRH



BERMUDAS BM 5



8



BERMUDAS BM 1



2



SAMOA SA 5



9



HAWAII HW 2



3



COLUMBIA CL 1



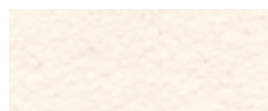
1



GOBI GB 4



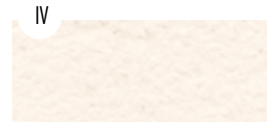
3



JAMAICA JM 1



1



JAMAICA JM 1



1



MAJORCA MJ 4



6

Moderní a minimalistická budova ve stylu Lásky k přírodě je zahalena do mírumilovně šedé (typ Světlý základ) doplněné o detaily v tmavě šedém odstínu ze Základního barevného typu. Omítka VISAGE dodává fasádě celkový šmrnc. Alternativní návrh číslo I kombinuje tři barvy: jemně růžovou ze stylu Romantický příběh, Hloubkou hnědou ze stylu Lásky k přírodě a omítku VISAGE s designem granitu. Výsledkem je unikátní a klidně působící fasáda domu. Alternativní návrhy II, III a IV jsou založeny na kombinaci bílých, namodralých a šedých barevných odstínů. Tyto barevné kombinace vytváří minimalistický, ale zato moderní vzhled.

## HLAVNÍ NÁVRH



PATAGONIA PT 1 5



HIMALAYA GREY 



PATAGONIA PT 4 6







## ALTERNATIVNÍ NÁVRH



UMBRIA UM 1 ● 2 UMBRIA UM 4 ■ 9 JAMAICA BROWN ■ visage



ARIZONA AR 6 ■ 6 VIRGINIA VR 1 ■ 1



ICELAND IC 4 ■ 6 CEYLON CY 2 ■ 2



ANTARCTICA AN 2 ■ 1 ALASKA AL 6 ■ 6 TAHITI TH 1 ■ 2



Geometrické tvary, světlé barvy a několik jemných prvků vytváří fasádu ve stylu Urbanistický půvab. Hlavní barevný návrh se skládá z hnědých a béžových odstínů ze Svěžího a Základního typu a vytváří kompozici založenou na kombinovaném kontrastu. Tři alternativní návrhy (I, III a IV) jsou postaveny na ladících šedých a růžových odstínech. Fasáda číslo II je výjimečným příkladem použití jen jedné barvy, a to syté oranžové z Vitálního typu.

#### HLAVNÍ NÁVRH



TEXAS TX 2



TEXAS TX 4



3



6

#### ALTERNATIVNÍ NÁVRH



MADEIRA MD 1



1



MADEIRA MD 3



6



ETNA ET 2



5



ETNA ET 4



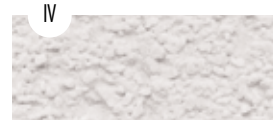
6



PHUKET PK 5



4



LANZAROTE LN 2



5



LANZAROTE LN 3



6



Dřevěné prvky a cihlová střeška jsou nejvýraznějším prvkem na této chatce ze stylu Lásky k přírodě. Přidáním výrazného kombinovaného kontrastu (Krémové a Hluboké barvy) je však podtržena samotná fasáda domu. Oproti tomu alternativní návrh číslo I je vytvořen kombinací barev s nízkou sytostí a umožňuje tak vyniknout střeše a dřevěným prvkům. Zbylé barevné návrhy kombinují barvy se stejnou úrovní sytosti, ale hrají si s podílem šedé, aby dodali celému objektu „váhu“.

## HLAVNÍ NÁVRH



VIRGINIA VR 1

A



TASMANIA TS 5

B



## ALTERNATIVNÍ NÁVRH



CALIFORNIA CF 1



3



TUNDRA TD 2



5



NUBIA NA 2



7



FUJI FJ 4



3



ANTARCTICA AN 2



1



PATAGONIA PT 4



6



TUNDRA TD 3



6



MONTANA MT 2



1

Delikátní linie v kombinaci se snovými, pastelovými barvami jsou hlavním znakem fasády ve stylu Romantický příběh znázorněné na hlavním návrhu. Nízká sytost použitých barev (růžovobílá z typu Světlý základ a studená modrá z Jemného typu) vyváží jemný a elegantní design. Optimisticky působící vzhled delikátní růžové barvy z Jemného typu a trocha intenzivní oranžové ze Svěžího typu je zobrazený v alternativním návrhu číslo I. Nejvýraznější je příklad číslo II, který je založený na kombinovaném kontrastu mezi modrou z Hlubokého barevného typu a křehkou růžovou z typu Světlý základ. Výsledkem je výrazný a mámivý design. Návrhy číslo III a IV propojují dva odstíny z Krémového typu s tmavšími tóny z barevného typu Světlý základ.

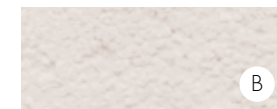
## HLAVNÍ NÁVRH



PACIFIC PC 3

A

● 2



MAJORCA MJ 1

B

● 5





## ALTERNATIVNÍ NÁVRH



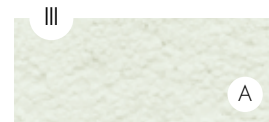
CATALONIA CN 1 ● 2



CALABRIA CR 3 ● 3



INDIANA IN 1 ● 2



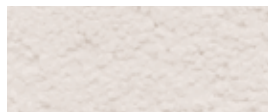
PAPUA PP 1 ● 1



SANTORINI SN 2 ● 5



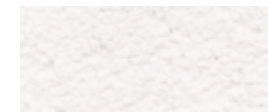
HAWAI HW 6 ● 9



MAJORCA MJ 1 ● 5



PATAGONIA PT 2 ● 5



LANZAROTE LN 1 ● 1

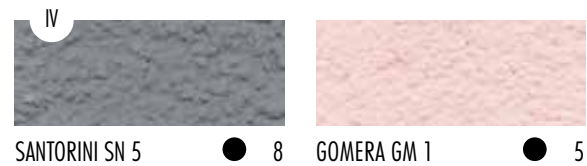


Design s pastelovými barvami a jemnými liniemi skvěle zapadá do stylu Romantický příběh. Oba hlavní barevné návrhy jsou založeny na malém kontrastu v sytosti. Jeden kombinuje Krémovou bílou a pastelovou zelenou ze Svěžího typu, která vytváří vertikální linie na fasádě budovy. Druhý návrh zdůrazňuje horizontální linie pomocí kombinace světlé barvy z Jemného typu a energicky oranžové z Vitálního typu. Dva ze tří alternativních návrhů jsou založeny na kombinovaném kontrastu. Návrh číslo V je postaven na jemném kontrastu mezi růžovou a oranžovou barvou, číslo III prezentuje barevnou kombinaci s dominující modrou ze Základního typu. Ve čtvrtém návrhu má hlavní roli šedá barva.

#### HLAVNÍ NÁVRH



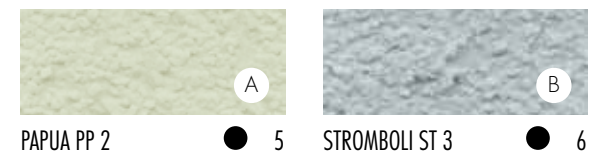
#### ALTERNATIVNÍ NÁVRH



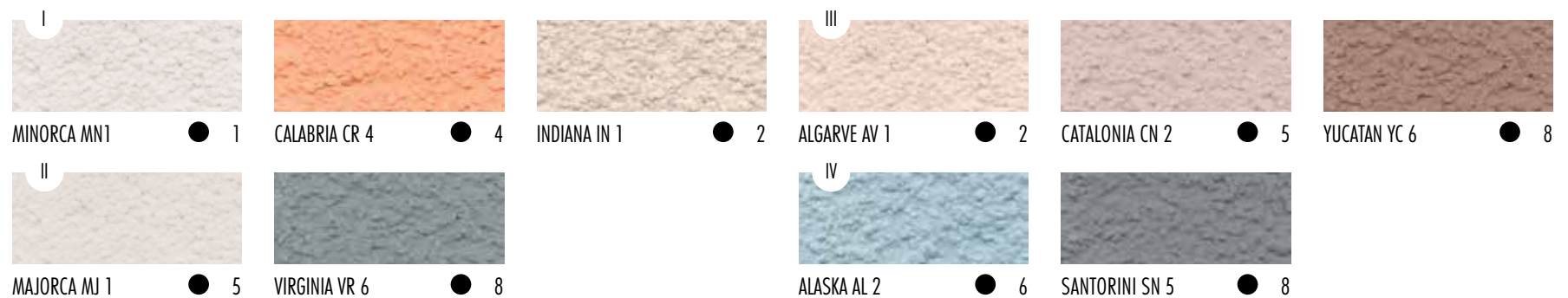


Historický palác v jemných odstínech je srdcem stylu Romantický příběh. Hlavní barevný návrh je založen na harmonickém sladění dvou pastelových barev: zelené z typu Světlý základ a šedé ze Základního typu. Tato barevná kombinace vytváří mírumilovný, elegantní a sofistikovaný dojem. První alternativní varianta je založená na kontrastu v sytosti mezi jasnými bílými, růžovými a oranžovými tóny. Návrhy II, III a IV si pohrávají s rozdílnou úrovní šedé, aby fasáda působila formálně a mysteriózně.

## HLAVNÍ NÁVRH



## ALTERNATIVNÍ NÁVRH



# Ceresit

04.2017



**Henkel ČR, spol. s r.o.**

U Průhonu 10, 170 04 Praha 7  
Tel.: +420 220 101 101  
E-mail: info@ceresit.cz

[www.ceresit.cz](http://www.ceresit.cz)  
[www.ceresit-visage.cz](http://www.ceresit-visage.cz)  
[www.ceresit-impactum.cz](http://www.ceresit-impactum.cz)

**Kvalita pro profesionály**