

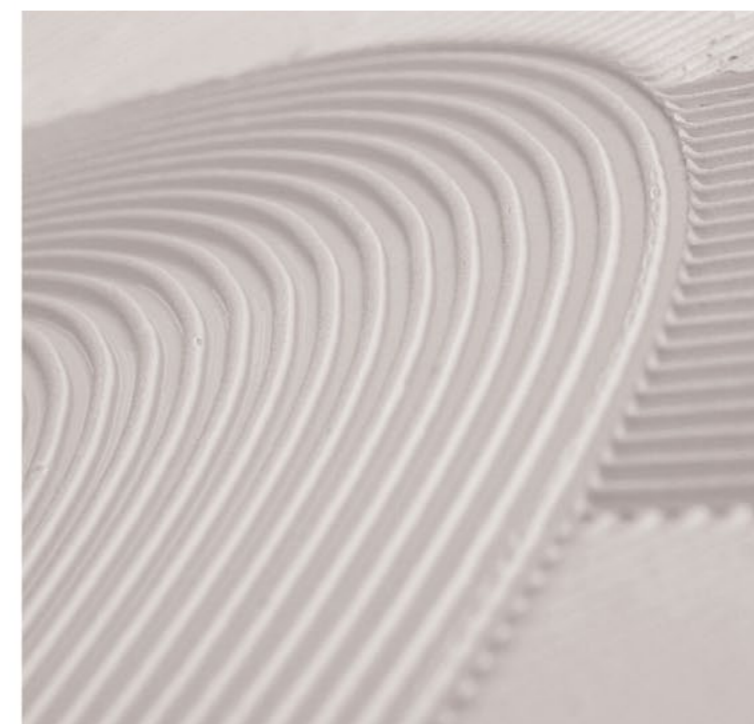
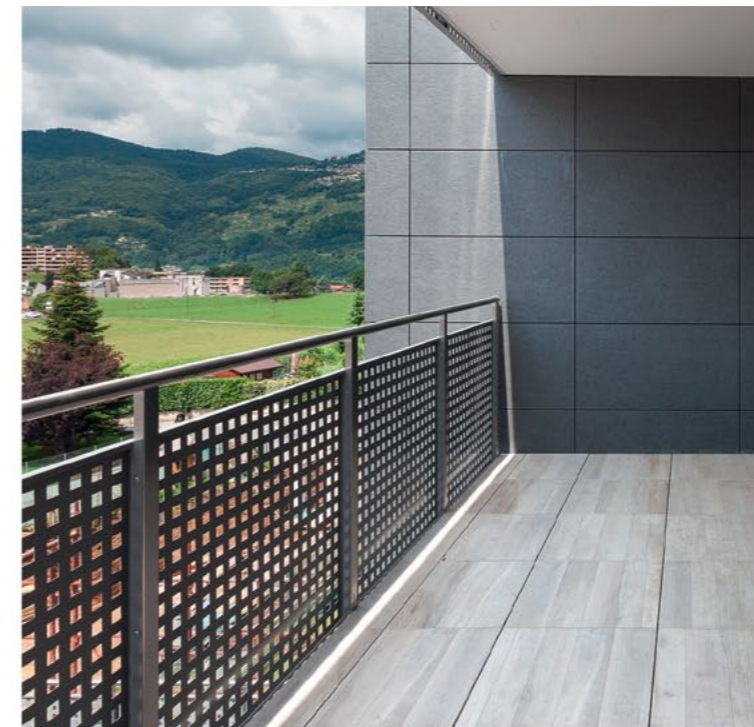
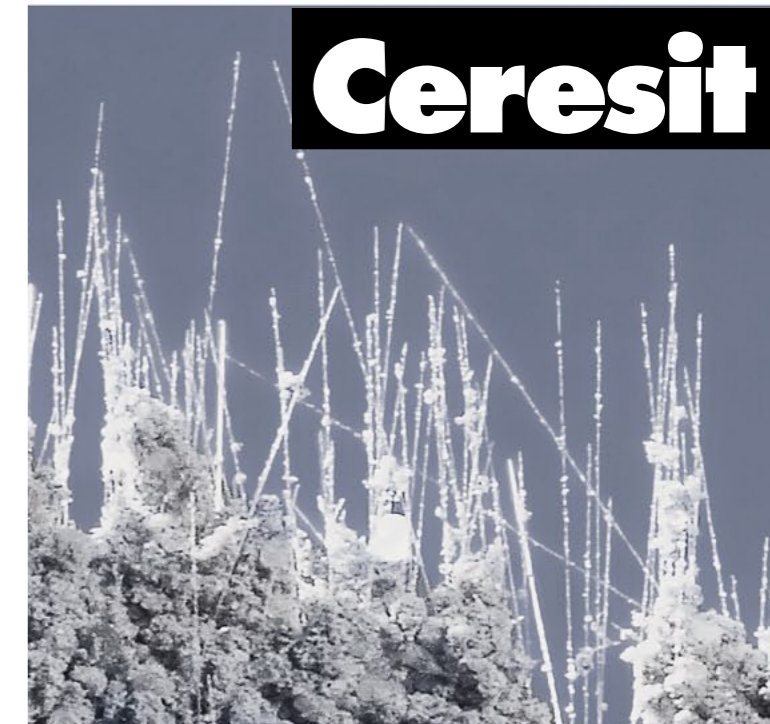
TECHNICKÉ ÚDAJE



Klasifikace		Parametry	Požadavky dle EN 12004	CM 49
		Počáteční tahová přídržnost	$\geq 1.0 \text{ N/mm}^2$	2.1 N/mm ²
		Tahová přídržnost po ponoření do vody	$\geq 1.0 \text{ N/mm}^2$	1.1 N/mm ²
		Tahová přídržnost po tepelném stárnutí	$\geq 1.0 \text{ N/mm}^2$	3.6 N/mm ²
		Tahová přídržnost po cyklech zmrazení-rozmrazení	$\geq 1.0 \text{ N/mm}^2$	1.0 N/mm ²
		Smykové napětí	není součástí	3.8 N/mm ²
		Skluz	0.5 mm	0.3 mm
		Prodloužená otevřená doba / tahová přídržnost	0.5 N/mm ² (po alespoň 30 min.)	0.9 N/mm ² (po 30 min.)
		Vysoce deformovatelné lepidlo: příčná deformace	$\geq 5.0 \text{ mm}$	6.1 mm
		Složení	Cement s minerálními plnivy a modifikovanými aditivy	
		Sypná hmotnost	1.08 kg/m ²	
		Poměr míchání s vodou	Pro stěny	cca. 4.5 l/20 kg
			Pro podlahy	cca. 6.0 l/20 kg
		Doba úvodního zrání	3 minuty	
		Otevřená doba	cca. 30 minut	
		Doba zpracování	cca. 180 minut	
		Teplota zpracování	od +5 °C do +30 °C	
		Spárovatelné a pochozí	po 12 hodinách	
		Tepelná odolnost	od -30 °C do +70 °C	
		Orientační spotřeba při hloubce zubů stěrky	přibližně kg/m²	
		4 mm	1.3	
		6 mm	1.9	
		8 mm	2.5	
		10 mm	3.2	
		Sředněsvě lože	5.0	

CM 49 S2 Premium flexibilní lepidlo na dlažbu:

- Ideální na terasy a balkony
- Vhodné pro lepení velkoformátových obkladů, dlažeb a přírodního kamene
- Spolehlivé řešení pro nevyzrálé potěry



CM 49. Připravené čelit největším výzvám!



CM 49 S2 PREMIUM FLEXIBLE: HLAVNÍ VÝHODY

Standardní lepidlo na obklady a dlažby není dostatečně flexibilní, aby odolalo namáhání působící u lepených dlažeb velkých formátů, kritických podkladů nebo aplikací v exteriéru. Ceresit CM 49 S2 Premium Flexible je **bilé** lepidlo na obklady a dlažby se schopností **vyrovnat smykové napětí, s vysokou přilnavostí a pevností**. Nabízí bezpečné řešení pro náročné aplikace a kritické podklady v silně zatěžovaných oblastech.



VELKÉ FORMÁTY

Díky své výjimečné flexibilitě umožňuje **CM 49** snadnou a bezrizikovou instalaci velkých formátů - dokonce i na podlahy s podlahovým vytápěním.



TERASY A BALKÓNY

Použití **CM 49** při instalaci v exteriéru zabráňuje poškození způsobenému dlouhodobým kolísáním vysokých teplot a mrazu.



PŘÍRODNÍ KÁMEN

CM 49 je bílé lepidlo vhodné pro přírodní kámen (nenáchylný na zbarvení). Ideální i pro lepení obkladů a mozaiky ze skla.



NEVYZRÁLE POTĚRY*

CM 49 jako vysoce flexibilní lepidlo třídy S2, je schopné absorbovat napětí během procesu tuhnutí čerstvě nainstalovaných potěrů. Tím zabrání možnému pozdějšímu oddělení dlažby.

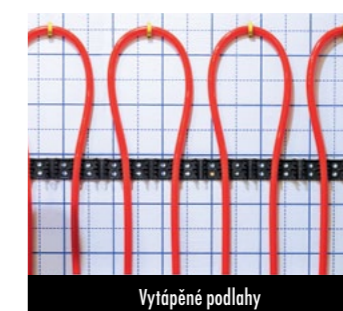
SILNĚJŠÍ NEŽ KDY PŘEDTÍM

Papírové pytle obvykle používané jako obaly pro lepidla na obklady a dlažby sestávají ze 3 vrstev. Vnější a vnitřní vrstva jsou vyrobeny z papíru, zatímco střední vrstva je tvořena plastovou fólií. Tato fólie je obvykle perforovaná, takže vzduch může během výroby při plnění pytlů uniknout. Po roce testování vyvinul Ceresit nový, silnější typ pytle. Střední plastová vrstva nyní není perforovaná a má větší tloušťku.

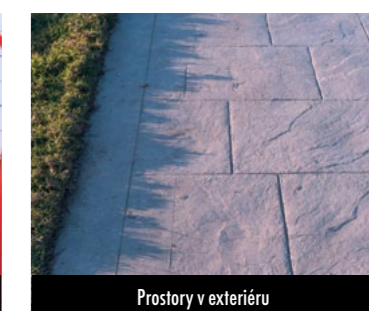
- Silnější než jiné pytle
- Prodloužená skladovatelnost
- Nejvyšší kvalita zaručená do posledního dne



PRO NÁROČNÉ PODKLADY



Vytápěné podlahy



Prostory v exteriéru



OSB desky



Nevyzrálé potěry

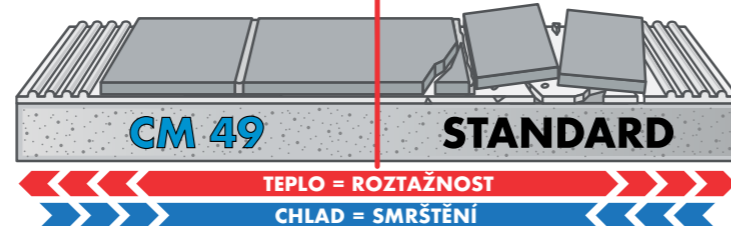
CM 49 S2 PREMIUM FLEXIBLE: DALŠÍ VÝHODY

- Nízká nasákavost
- Dlouhodobá odolnost vůči vysokému zatížení a namáhání
- Pro interiéru i exteriéru
- Na stěny i podlahy
- Nízká prašnost
- Odolává kolísání teplot
- Absorbuje napětí v podkladu

Příčná deformace: > 5,0 mm
Požadavek EN 12004

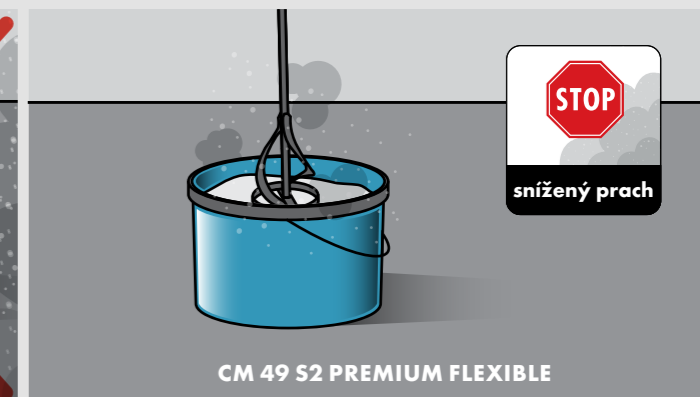


Pevnost v tahu = 2,1 N/mm²
Smykové napětí = 3,8 N/mm²
(není součástí zkoušek požadovaných pro cementová lepidla na obklady a dlažbu)



ZDRAVĚJŠÍ A ČISTŠÍ

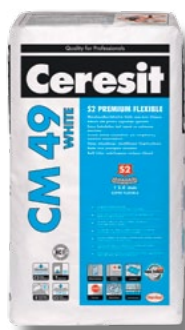
- ✓ Viditelné méně prachu
- ✓ Stejný výkon
- ✓ Snadné míchání
- ✓ Zdravější pracovní prostředí



* pokládka velkoformátových dlažeb na potěry s vlhkostí vyšší než 2% není regulována žádnými normami ani předpisy. V případě dotazů se obraťte na svého technického poradce.



VIDITELNÁ VLÁKNA ZAJIŠŤUJÍCÍ OPTIMÁLNÍ PEVNOST SPOJENÍ

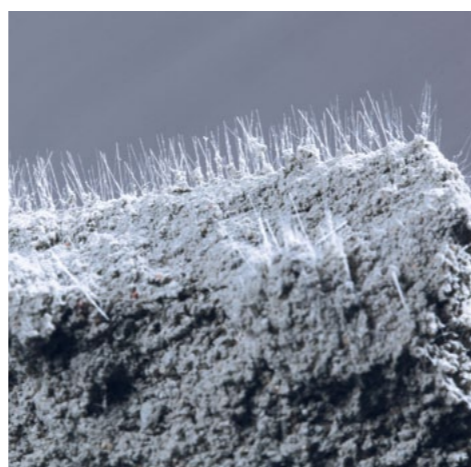


CM 49 S2 PREMIUM FLEXIBLE obsahuje vysoké procento vláken. Tato speciálně navržená vlákna zajišťují obrovskou přilnavost a flexibilitu lepidla. Pohlčují všechna napětí, kterým jsou podlahové krytiny vystaveny, drobným vibracím, pohybům

podkladu, systémům podlahového vytápění nebo kolísání teplot v exteriéru.

FIBRES BY CERESIT

- ✓ zesiluje pevnost lepeného spoje
- ✓ podporuje trvanlivost lepeného spoje
- ✓ zlepšuje flexibilitu lepidla



100% JISTOTA S CERESIT CM 49 S2 PREMIUM FLEXIBLE

Díky speciálním vlastnostem, velmi flexibilní lepidlo pomáhá předcházet poškození obkladů a dlažby v dlouhodobém horizontu. Kromě toho je možno zaručit kvalitní zpracování a tím dosáhnout vysokou spokojenost zákazníků.

VYSOKÁ JISTOTA I PŘI NÁROČNÝCH SITUACÍCH

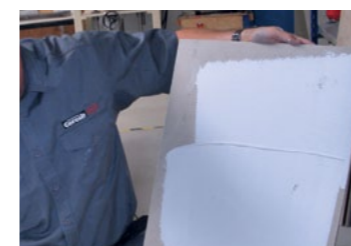
- Žádné skvrny
- Bez poškození a prasklin
- Bez oddělování dlaždic
- Bez dutin
- Bez výkvětů na přírodním kameni*



Metody lepení

Cílem všech metod musí být celoplošné pokrytí zadní strany lepených obkladů a dlažby, aby se tak zabránilo pozdějšímu oddělení lepeného prvku.

OBOUSTRANNÉ KONTAKTNÍ LEPENÍ FLOATING-BUTTERING METHOD



- Nejprve použijte hladkou stranu zubové stěrky a naneste na podklad kontaktní vrstvu lepidla.
- Poté rozetřete lepidlo odpovídající zubovou stěrkou.
- Nakonec naneste tenkou kontaktní vrstvu lepidla na zadní stranu lepeného obkladu nebo dlažby.



Díky této metodě jsou dlaždice zcela zapuštěny do lepidla a je zajištěno pevné spojení mezi lepeným obkladem nebo dlažbou a podkladem.



Doporučeno pro:

- dlažby formátu většího než 40 x 40 cm
- obklady s hranou větší než 60 cm

JEDNOSTRANNÉ TENKOVrstvé LEPENÍ FLOATING METHOD



- Nejprve použijte hladkou stranu zubové stěrky a naneste na podklad kontaktní vrstvu lepidla.
- Poté rozetřete lepidlo odpovídající zubovou stěrkou.

U této metody nebude pokrytí zadní strany lepené dlažby 100%. Pod lepenou dlažbou zůstávají vzduchové dutiny, pokrytí 65 - 85 %.



Doporučeno pro:

- standardní lepení v interiéru
- aplikace na stěny a podlahy až do formátu obkladů a dlažby 35 x 35 cm
- maximalní formát lepené dlažby 40 x 40 cm



SILNOVRSTVÉ LEPENÍ FLOW-BED MORTAR



Připravené lepidlo nanese v patřičné vrstvě (18-30 mm) na podklad a rozprostře. Lepidlo je mnohem tekutější než standardní lepidlo a lze jej použít pouze na rovné podlahové podklady.



- Při pokládce se dlažba uloží do připraveného lepidla.
- Díky konzistenci lepidla je pokrytí zadní strany dlaždice téměř 100%. Tím je zajištěn plný spoj lepidla s téměř bez dutin s vysokou pevností v tlaku.



Doporučeno pro:

- velké plochy
- průmyslové a komerční budovy
- metoda šetří čas a peníze

STŘEDNĚVRSTVÉ LEPENÍ MEDIUM-BED METHOD



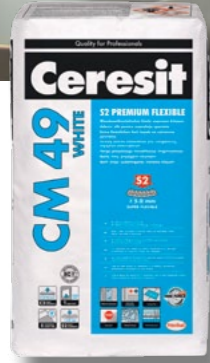
Nejprve použijte hladkou stranu zubové stěrky a naneste na podklad kontaktní vrstvu lepidla. Poté rozetřete lepidlo odpovídající zubovou stěrkou. Lepidlo se nanáší v tloušťce vrstvy 6-20 mm.

- Nakonec naneste zubovou stěrku odpovídající vrstvu lepidla na zadní stranu lepené dlažby.
- Během pokládky lze lepené dlaždice vyrovnat.



Doporučeno pro:

- lepení v exteriéru na balkónech a terasách
- přírodní kámen
- keramické dlažby tloušťky větší než 1 cm



VÝSLEDKY ZKOUŠEK: CM 49 JE JEDNODUŠE LEPŠÍ

Ve srovnání se standardními lepidly se očekává, že vysoce kvalitní lepidla na obklady a dlažby, jako je **CM 49 S2 PREMIUM FLEXIBLE**, splní další a mnohem vyšší požadavky na pevnost v ohybu, pevnost v tlaku, nasákavost, a smršťování. Proto jsme se rozhodli podrobit naše CM 49 přísným testům. **Výsledky prokázaly, že toto lepidlo je mnohem lepší než standardní produkty.**



CM 49

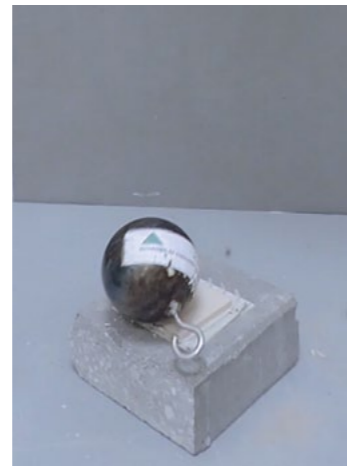
Příčná deformace

Zvláštní vlastností lepidel na obklady a dlažby je jejich deformovatelnost. Deformovatelnost je schopnost vytvrzeného lepidla deformovat se napětím mezi dlaždicí a podkladem bez poškození instalovaného povrchu.

Třída S2 vyžaduje příčnou deformaci $\geq 5,0$ mm.



C1

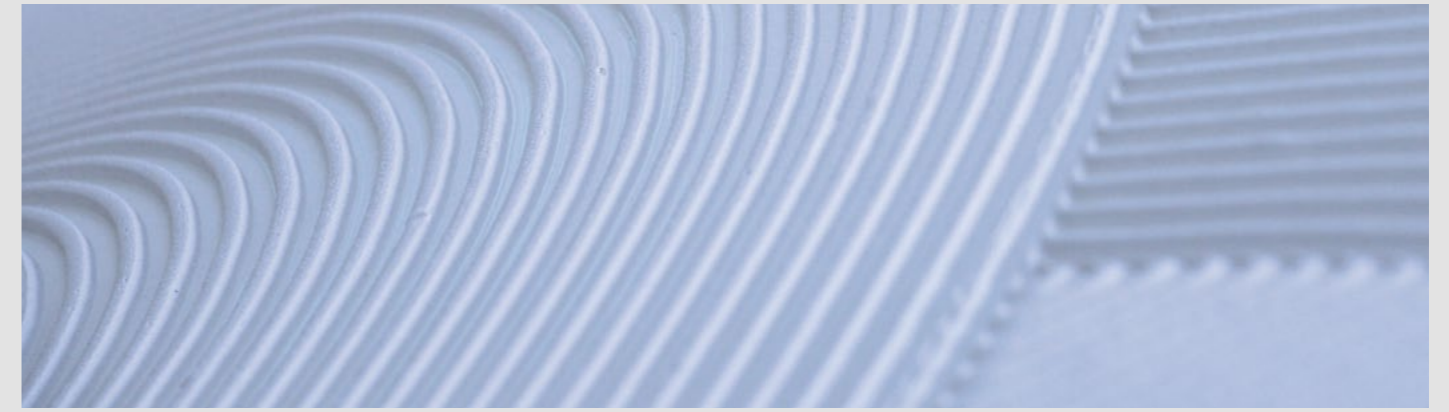


Zkouška nárazem

Odolnost proti nárazu je míra schopnosti materiálu odolat nárazům a absorbovat nárazovou energii. Během zkoušky padá 1 kg koule volným pádem z výšky 20, 35 a 60 cm na zkušební vzorek.

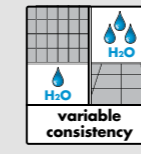
Výsledek nárazové zkoušky poskytuje informace o pevnosti souvrství.

CM 49 V POROVNÁNÍ



Snížený skluz:

- Požadavek splněn i při velkých formátech obkladů a dlažeb
- Nejlepší výsledky mezi 6 konkurenčními produkty (třída S2)



Nastavitelná konzistence:

- Konzistenci lepidla lze upravit přidáním více či méně množství vody.
- Ze 6 konkurenčních produktů pouze 2 mají nastavitelnou konzistenci.



Bílé lepidlo na obklady a dlažbu:

- Velmi málo konkurenčních výrobců nabízí bílé lepidlo S2



Smykové napětí

V důsledku různých koeficientů roztažnosti způsobují změny teploty to, se dva spojené materiály vzájemně posouvají. Síla, která mezi nimi působí, se nazývá smyková síla. Pevnost ve sřihu není součástí zkoušek vyžadovaných EN 12004 pro cementová lepidla na obklady a dlažby, ale v reálných podmínkách k němu často dochází. CM 49 může kompenzovat poměrně vyšší síly, a tím zabránit uvolnění nebo odtržení dlažby.



CM 49

Nasákavost

Nasákavost má zásadní význam pro odolnost materiálu proti mrazu.

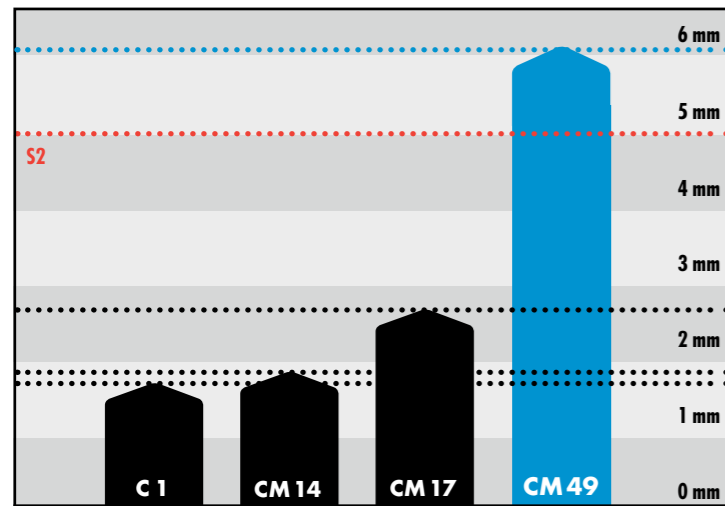
Čím nižší je absorpce vody, tím vyšší je odolnost proti mrazu.



C1

Kapka vody umístěná na standardní lepidlo C1 bude absorbována cca po 1 minutě, zatímco u CM 49 je po 2 hodinách stále kapka vody vidět.

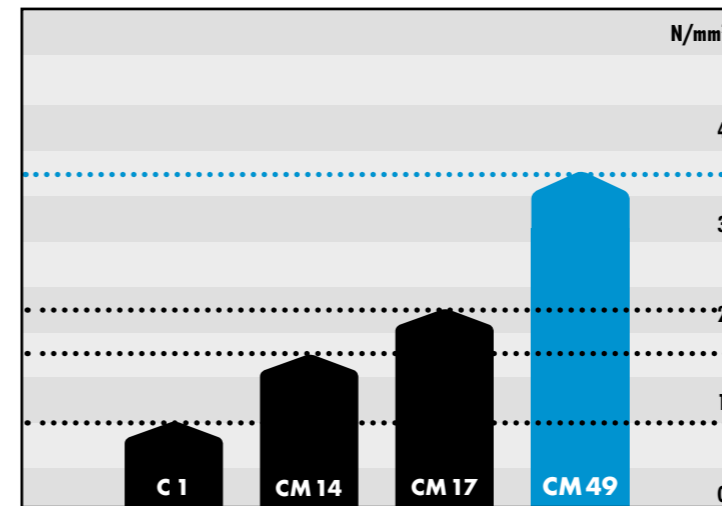
PŘÍČNÁ DEFORMACE



ODOLNOST PROTI NÁRAZU

	2kJ / 20 cm	3,5kJ / 35 cm	6kJ / 60 cm
C1	Úplné poškození	Úplné poškození	Úplné poškození
CM 14	Praskliny	Úplné poškození	Úplné poškození
CM 17	Bez poškození	Praskliny	Úplné poškození
CM 49	Bez poškození	Bez poškození	Bez poškození

SMYKOVÉ NAPĚTÍ



NASÁKAVOST

